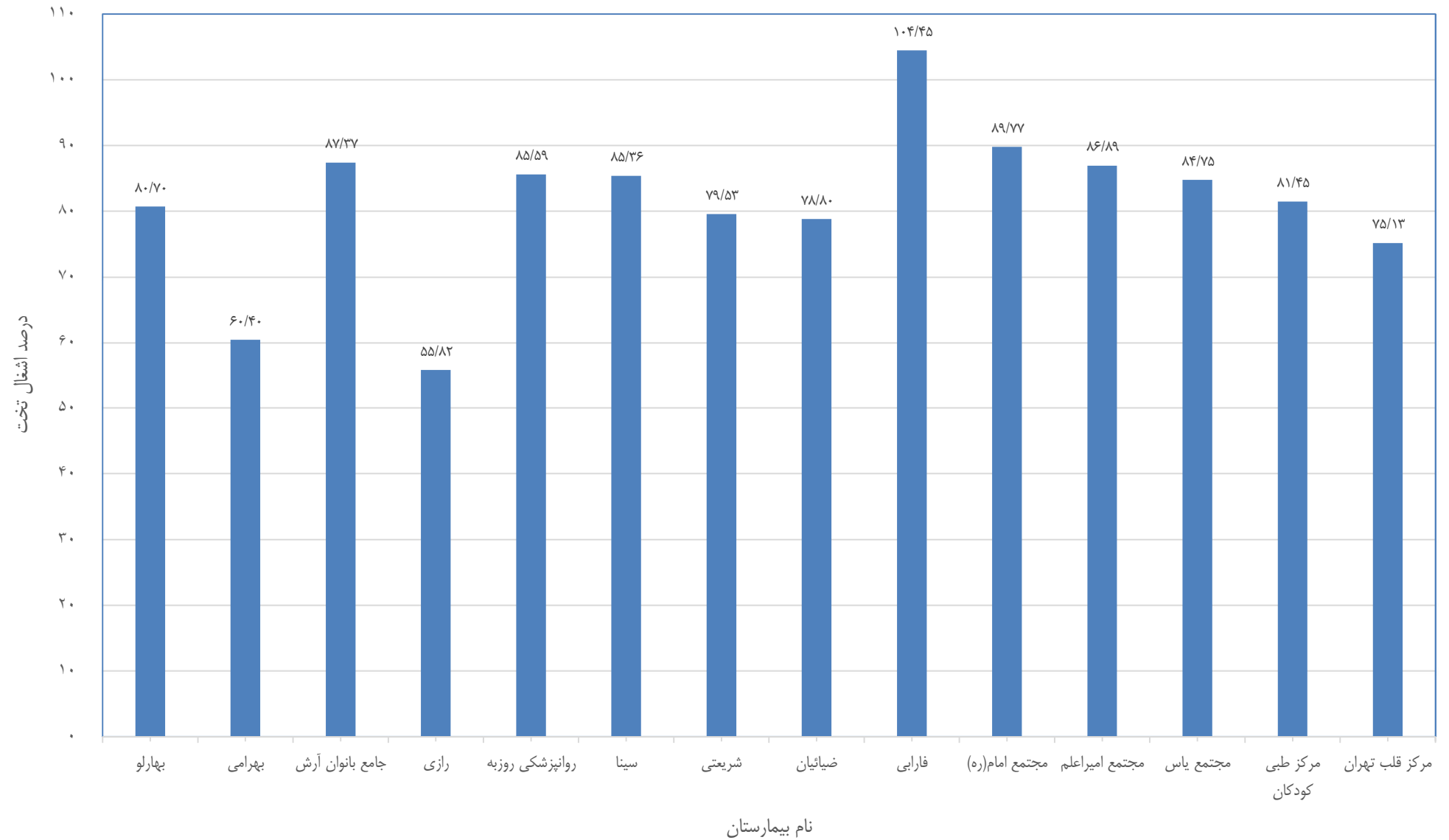
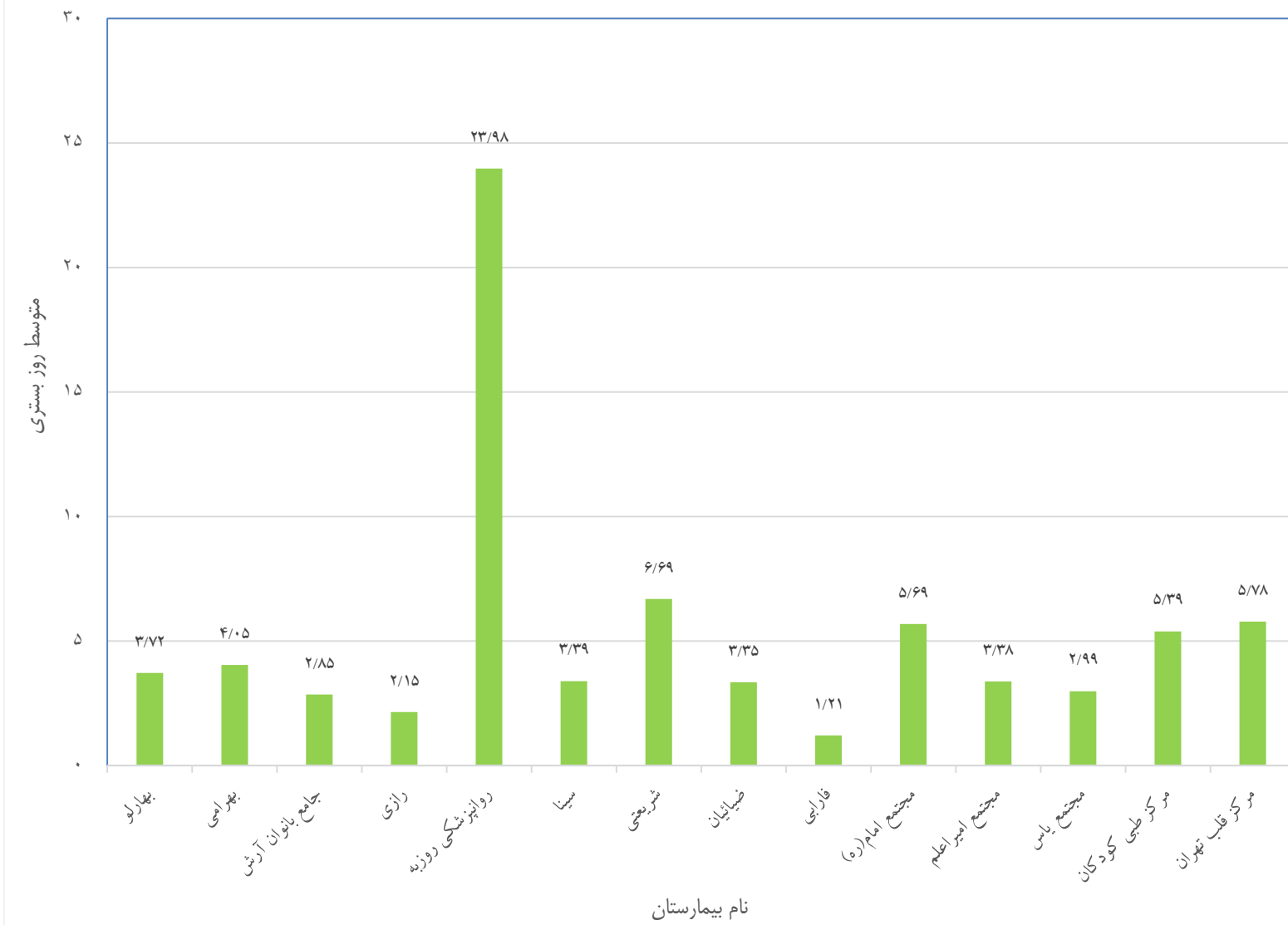


نمودار میزان اشغال تخت بیمارستان های دانشگاهی - ماه تیر سال ۱۴۰۰



نمودار متوسط اقامت بیمار در بیمارستان های دانشگاهی - ماه تیر سال ۱۴۰۰



جدول شاخص‌های مدیریت تخت مربوط به بیماران بستری - ماه تیر سال ۱۴۰۰

بیمارستان	میزان اشغال تخت (تخت روز اشغالی)(درصد)	متوسط اقامت بیمار (متوسط روزهای بستری)	میزان چرخش اشغال تخت	میزان وقفه در چرخش اشغال تخت(فاصله بازگردانی تخت)	نسبت پذیرش بیمار برای هر تخت(بیمارپذیری)
بهارلو	۸۰/۷۰	۳/۷۲	۷/۴۶	۰/۸۰	۷/۳۸
بهرامی	۶۰/۴۰	۴/۰۵	۴/۹۵	۲/۴۷	۴/۹۲
جامع بانوان آرش	۸۷/۳۷	۲/۸۵	۷/۹۶	۰/۴۹	۷/۸۷
رازی	۵۵/۸۲	۲/۱۵	۷/۲۶	۱/۶۹	۷/۰۶
روانپزشکی روزبه	۸۵/۵۹	۲۳/۹۸	۱/۱۶	۳/۸۵	۱/۱۳
سینا	۸۵/۳۶	۳/۳۹	۵/۶۶	۰/۸۰	۵/۵۸
شریعتی	۷۹/۵۳	۶/۶۹	۳/۷۸	۱/۶۶	۳/۸۷
ضیائیان	۷۸/۸۰	۳/۳۵	۶/۷۲	۰/۹۰	۶/۷۸
فارابی	۱۰۴/۴۵	۱/۲۱	۱۸/۷۵	-۰/۰۵	۱۸/۵۰
مجتمع بیمارستانی امام خمینی(ره)	۸۹/۷۷	۵/۶۹	۴/۹۱	۰/۶۵	۴/۸۳
مجتمع بیمارستانی امیراعلم	۸۶/۸۹	۳/۳۸	۶/۸۳	۰/۵۹	۶/۸۶
مجتمع بیمارستانی یاس	۸۴/۷۵	۲/۹۹	۸/۶۳	۰/۵۲	۸/۵۱
مرکز طبی کودکان	۸۱/۴۵	۵/۳۹	۵/۰۲	۱/۲۹	۴/۹۴
مرکز قلب تهران	۷۵/۱۳	۵/۷۸	۴/۰۱	۱/۸۵	۳/۷۵
ماهانه	۸۳/۵۶	۴/۲۴	۵/۸۱	۰/۸۵	۵/۷۴

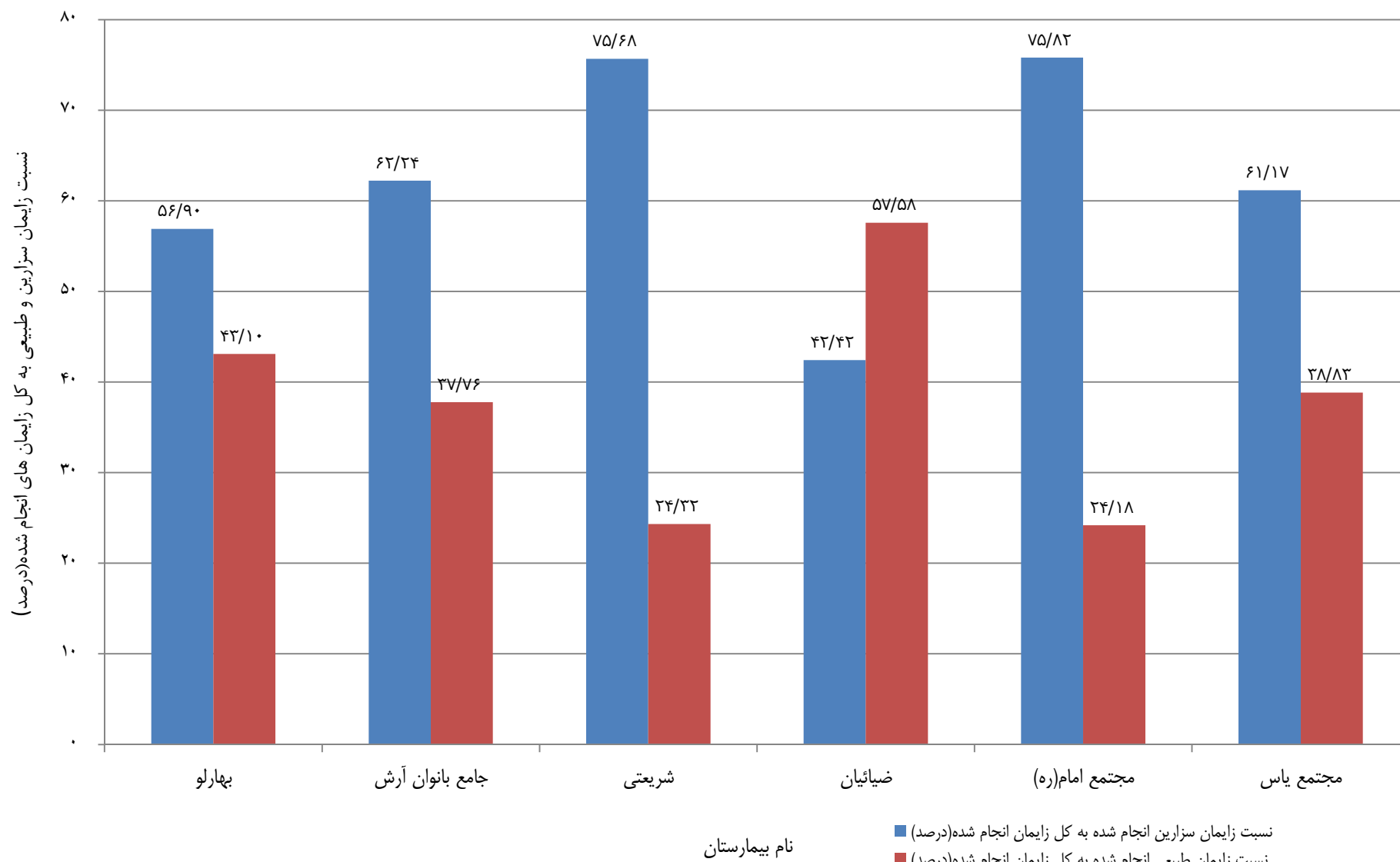
جدول شاخص‌های مربوط به اعمال جراحی بیماران بستری - ماه تیر سال ۱۴۰۰

بیمارستان	نسبت جراحی انجام شده به کل بیمار بستری جراحی شده	نسبت بیمار بستری جراحی شده به کل بستری‌شدگان (درصد)
بهارلو	۱/۲۵	۲۴/۳۵
بهرامی	۲/۰۲	۳۰/۲۳
جامع بانوان آرش	۱/۳۲	۶۱/۹۷
رازی	۱/۰۰	۳۸/۶۰
روانپزشکی روزبه	*۰/۰۰	*۰/۰۰
سینا	۱/۰۱	۳۸/۴۷
شریعتی	۱/۰۰	۴۰/۴۹
ضیائیان	۱/۰۰	۳۵/۴۰
فارابی	۱/۰۷	۹۷/۴۱
مجتمع بیمارستانی امام خمینی (ره)	۱/۴۸	۳۸/۶۷
مجتمع بیمارستانی امیراعلم	۱/۰۰	۶۴/۸۹
مجتمع بیمارستانی یاس	۱/۱۹	۴۱/۱۴
مرکز طبی کودکان	۱/۰۷	۳۳/۹۲
مرکز قلب تهران	۱/۱۵	۱۹/۲۲
ماهانه	۱/۱۶	**۴۷/۴۶

* در بیمارستان روانپزشکی روزبه، عمل جراحی انجام نمی‌شود.

** در ردیف ماهانه تعداد بیمار بستری بیمارستان روانپزشکی روزبه که عمل جراحی ندارد، لحاظ نشده است.

نمودار شاخص های زیمان در بیمارستان های دانشگاهی - ماه تیر سال ۱۴۰۰



نمودار میزان مرگ و میر خالص و ناخالص در بیمارستان های دانشگاهی- ماه تیر سال ۱۴۰۰



جدول شاخص‌های مربوط به نسبت فوت‌شدگان و بیمار فراری و ترخیص با رضایت شخصی - ماه تیر سال ۱۴۰۰

بیمارستان	میزان مرگ و میر خالص (در هزار نفر)	میزان مرگ و میر ناخالص (در هزار نفر)	نسبت فوت شده به بستری شده (در هزار نفر)	ترخیص با رضایت شخصی از بخش (درصد)	نسبت بیمار فراری به کل بستری شدگان (درصد)
بهارلو	۴۴/۹۴	۵۰/۱۱	۵۰/۶۲	۸/۲۲	۰/۳۶
بهرامی	۱۳/۸۹	۱۵/۴۱	۱۵/۵۰	۱۰/۹۵	۰/۰۰
جامع بانوان آرش	۴/۲۲	۴/۲۲	۴/۲۷	۶/۳۶	۰/۰۰
رازی	۰/۰۰	۰/۰۰	۰/۰۰	۱/۸۰	۰/۰۰
روانپزشکی روزه	۰/۰۰	۰/۰۰	۰/۰۰	۲۴/۵۸	۰/۰۰
سینا	۴۱/۰۵	۴۲/۹۱	۴۳/۵۳	۳/۳۱	۰/۱۶
شریعی	۵۸/۶۳	۶۰/۳۶	۵۸/۹۳	۳۰/۱۲	۰/۰۰
ضیائیان	۳۷/۰۴	۴۴/۱۲	۴۳/۶۸	۴/۴۲	۰/۰۰
فارابی	۰/۰۰	۰/۰۰	۰/۰۰	۱/۲۸	۰/۰۰
مجتمع بیمارستانی امام خمینی (ره)	۴۰/۷۲	۴۱/۷۷	۴۲/۵۱	۳/۸۰	۰/۱۵
مجتمع بیمارستانی امیراعلم	۱۲/۸۰	۱۳/۴۳	۱۳/۳۶	۲/۹۸	۰/۰۶
مجتمع بیمارستانی یاس	۶/۶۷	۶/۶۷	۶/۷۷	۵/۱۹	۰/۰۰
مرکز طبی کودکان	۱۷/۹۸	۲۰/۵۰	۲۰/۸۳	۲/۱۶	۰/۷۸
مرکز قلب تهران	۲۵/۰۱	۲۶/۷۱	۲۸/۶۱	۷/۵۸	۰/۰۰
ماهانه*	*۳۲/۹۰	*۳۴/۸۶	*۳۵/۲۸	۶/۴۶	*۰/۲۵

* در ردیف ماهانه در محاسبه شاخص، بیمارستانی که فوتی و بیمار فراری نداشته‌اند، لحاظ نشده است.

جدول شاخص‌های مربوط به بیماران سرپایی - ماه تیر سال ۱۴۰۰

بیمارستان	متوسط مراجعه روزانه به درمانگاه اورژانس بیمارستان	پذیرش از ۱۱۵ (درصد)	میزان فوتی بدو ورود (در هزار نفر)	ارجاع از سایر مراکز (درصد)	اعزام به سایر مراکز (درصد)	ترخیص از درمانگاه اورژانس با رضایت شخصی (درصد)
بهارلو	۴۳۵/۳۵	۳۵/۵۰	۰/۰۰	۰/۴۸	۰/۰۴	۷/۳۲
بهرامی	۹۴/۸۴	۲/۸۴	۰/۵۷	۰/۰۰	۰/۰۰	۵/۱۱
جامع بانوان آرش	۴۹/۰۰	۰/۷۴	۰/۰۰	۰/۰۰	۰/۱۳	۶/۲۳
رازی	۵۰/۰۳	۰/۰۰	۰/۰۰	۰/۰۰	۰/۰۰	۱۰/۰۰
روانپزشکی روزبه	۲۳/۴۸	۱۹/۵۶	۰/۰۰	۱/۵۶	۱/۱۰	۶/۸۹
سینا	۱۰۶/۴۵	۵۳/۴۳	۰/۰۰	۲/۳۳	۰/۱۵	۵/۲۶
شریعتی	۱۳۰/۰۶	۲۰/۰۳	۰/۰۰	۰/۰۹	۰/۰۰	۱۵/۵۶
ضیائیان	۵۷۸/۸۷	۴۰/۸۲	۰/۵۹	۰/۰۰	۰/۱۶	۹/۷۷
فارابی	۵۲۵/۳۹	۰/۸۷	۰/۰۰	۵/۹۲	۰/۰۱	۱/۲۲
مجتمع بیمارستانی امام خمینی (ره)	۱۴۳/۱۹	۱۸/۳۶	۰/۰۰	۱/۴۲	۰/۰۷	۱۳/۴۸
مجتمع بیمارستانی امیراعلم	۳۶۱/۰۰	۱۹/۷۸	۰/۰۰	۰/۸۱	۰/۰۰	۵/۱۵
مجتمع بیمارستانی یاس	۴۵/۸۷	۲۷/۳۵	۰/۰۰	۰/۳۰	۰/۶۳	۴/۰۹
مرکز طبی کودکان	۱۶۴/۵۸	۳/۹۴	۰/۰۷	۲/۲۹	۰/۱۲	۸/۷۴
مرکز قلب تهران	۲۳۸/۸۷	۰/۹۰	۰/۰۰	۰/۶۹	۰/۰۰	۱۲/۳۲
ماهانه*	۲۹۴۷/۰۰	*۲۰/۵۵	*۰/۷۲	*۱/۰۴	*۰/۱۱	۹/۹۸

* در ردیف ماهانه در محاسبه شاخص بیمارستانهایی که پذیرش از ۱۱۵، فوتی بدو ورود، ارجاع از/اعزام به سایر مراکز نداشته‌اند، لحاظ نشده است.