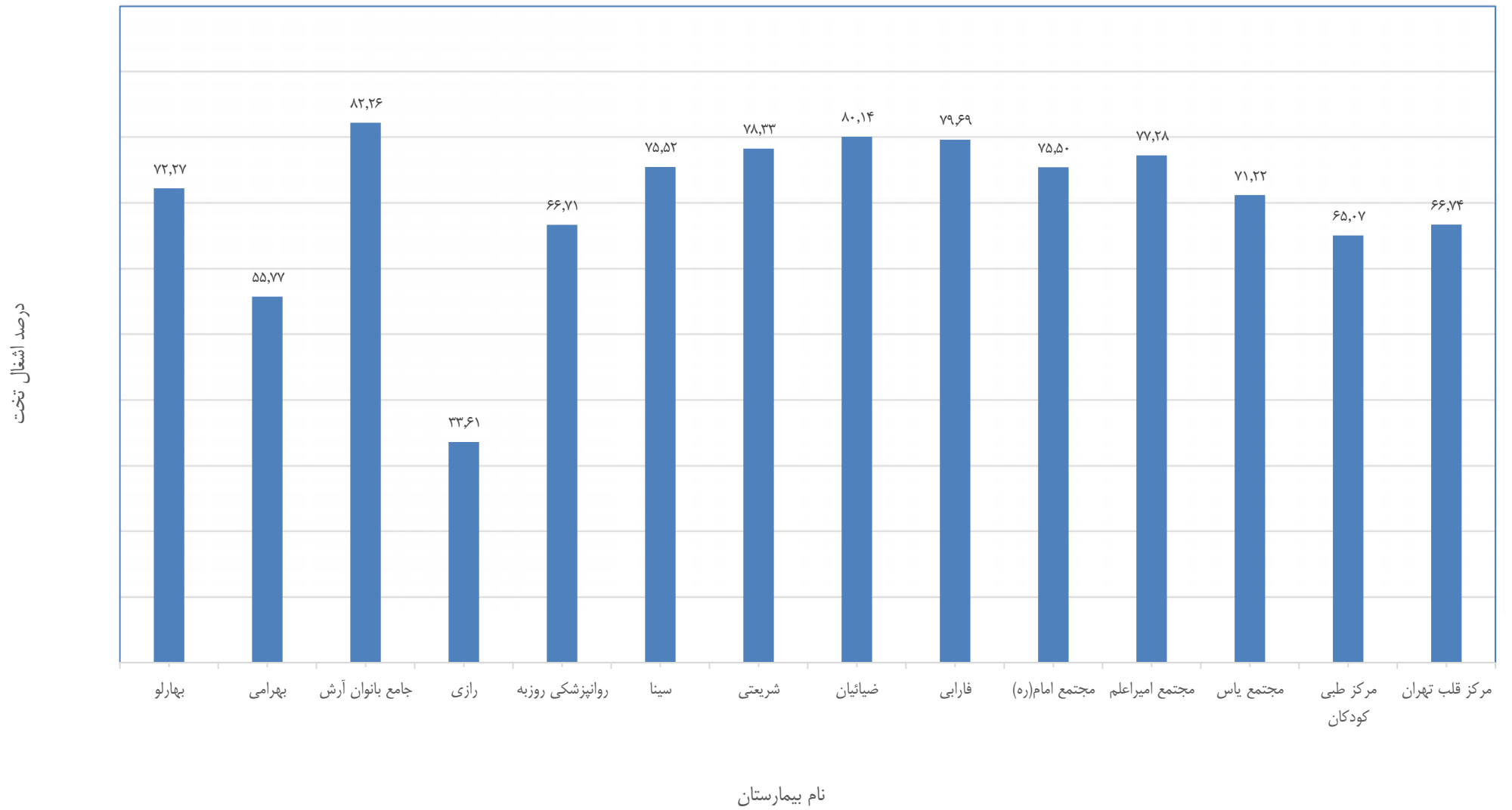
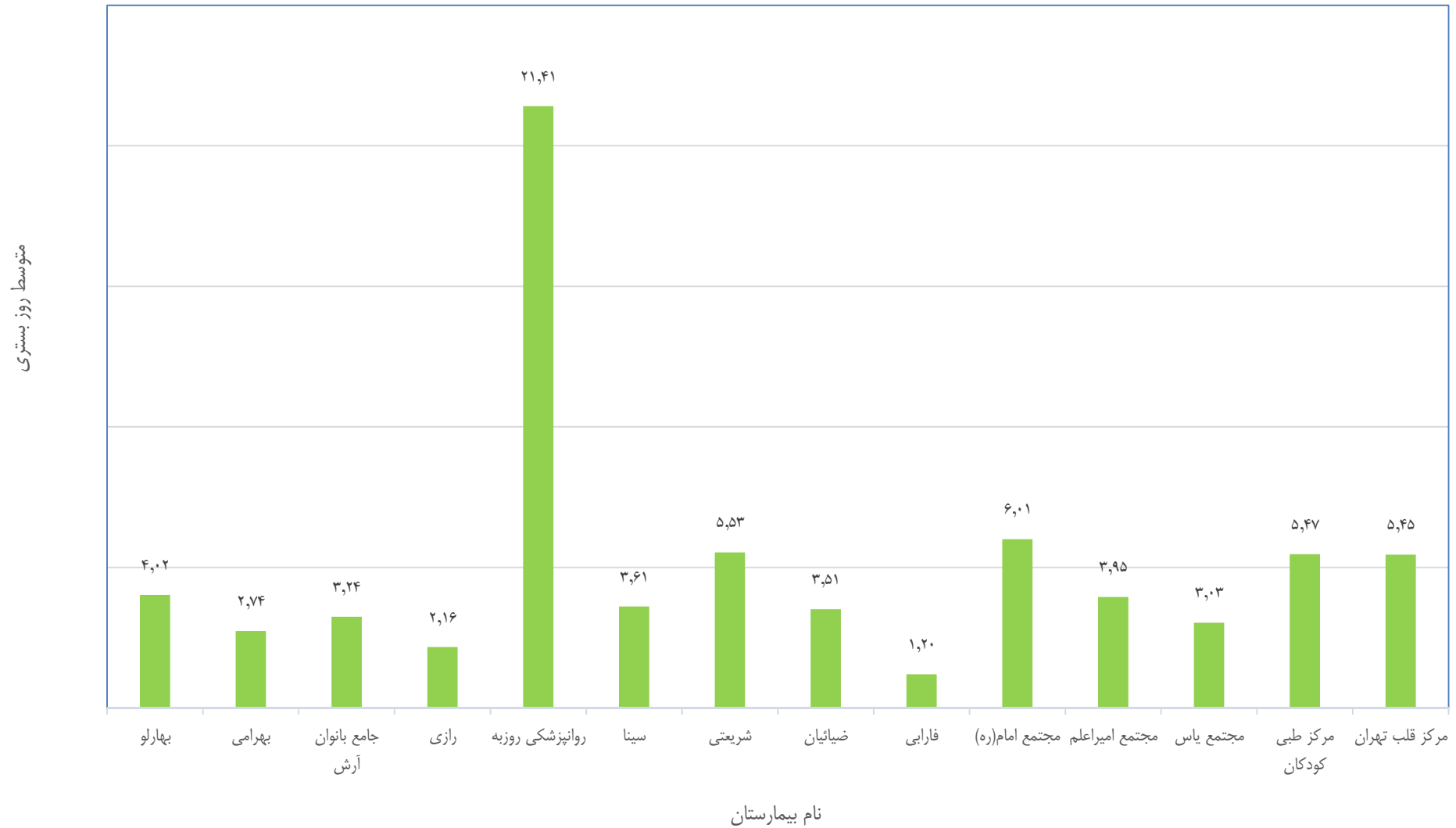


نمودار میزان اشغال تخت بیمارستان های دانشگاهی - آبان ۱۳۹۹



نمودار متوسط اقامت بیمار در بیمارستان های دانشگاهی- آبان ۱۳۹۹



جدول شاخص‌های مدیریت تخت مربوط به بیماران بستری - ماه آبان سال ۱۳۹۹

بیمارستان	میزان اشغال تخت (تخت روز اشغالی)(درصد)	متوسط اقامت بیمار (متوسط روزهای بستری)	میزان چرخش اشغال تخت	میزان وقفه در چرخش اشغال تخت (فاصله بازگردانی تخت)	نسبت پذیرش بیمار برای هر تخت (بیمارپذیری)
بهارلو	۷۲/۲۷	۴/۰۲	۵/۷۸	۱/۴۴	۵/۶۲
بهرامی	۵۵/۷۷	۲/۷۴	۳/۲۷	۳/۶۹	۳/۴۱
جامع بانوان آرش	۸۲/۲۶	۳/۲۴	۶/۹۶	۰/۷۲	۷/۰۲
رازی	۳۳/۶۱	۲/۱۶	۴/۱۶	۴/۱۱	۴/۰۴
روانپزشکی روزبه	۶۶/۷۱	۲۱/۴۱	۰/۹۵	۱۰/۴۹	۰/۹۶
سینا	۷۵/۵۲	۳/۶۱	۴/۳۵	۱/۶۷	۴/۳۷
شریعتی	۷۸/۳۳	۵/۵۳	۳/۱۴	۲/۰۰	۳/۰۶
ضیائیان	۸۰/۱۴	۳/۵۱	۶/۲۳	۰/۹۶	۶/۱۹
فارابی	۷۹/۶۹	۱/۲۰	۱۲/۹۸	۰/۳۲	۱۲/۸۸
مجتمع بیمارستانی امام خمینی (ره)	۷۵/۵۰	۶/۰۱	۳/۶۸	۱/۹۶	۳/۶۲
مجتمع بیمارستانی امیراعلم	۷۷/۲۸	۳/۹۵	۵/۳۰	۱/۲۵	۵/۲۸
مجتمع بیمارستانی یاس	۷۱/۲۲	۳/۰۳	۶/۰۴	۱/۲۵	۵/۹۶
مرکز طبی کودکان	۶۵/۰۷	۵/۴۷	۳/۱۸	۳/۲۹	۳/۲۱
مرکز قلب تهران	۶۶/۷۴	۵/۴۵	۳/۳۵	۲/۷۴	۳/۲۴
دانشگاهی	۷۲/۸۲	۴/۳۱	۴/۴۲	۱/۷۶	۴/۳۷

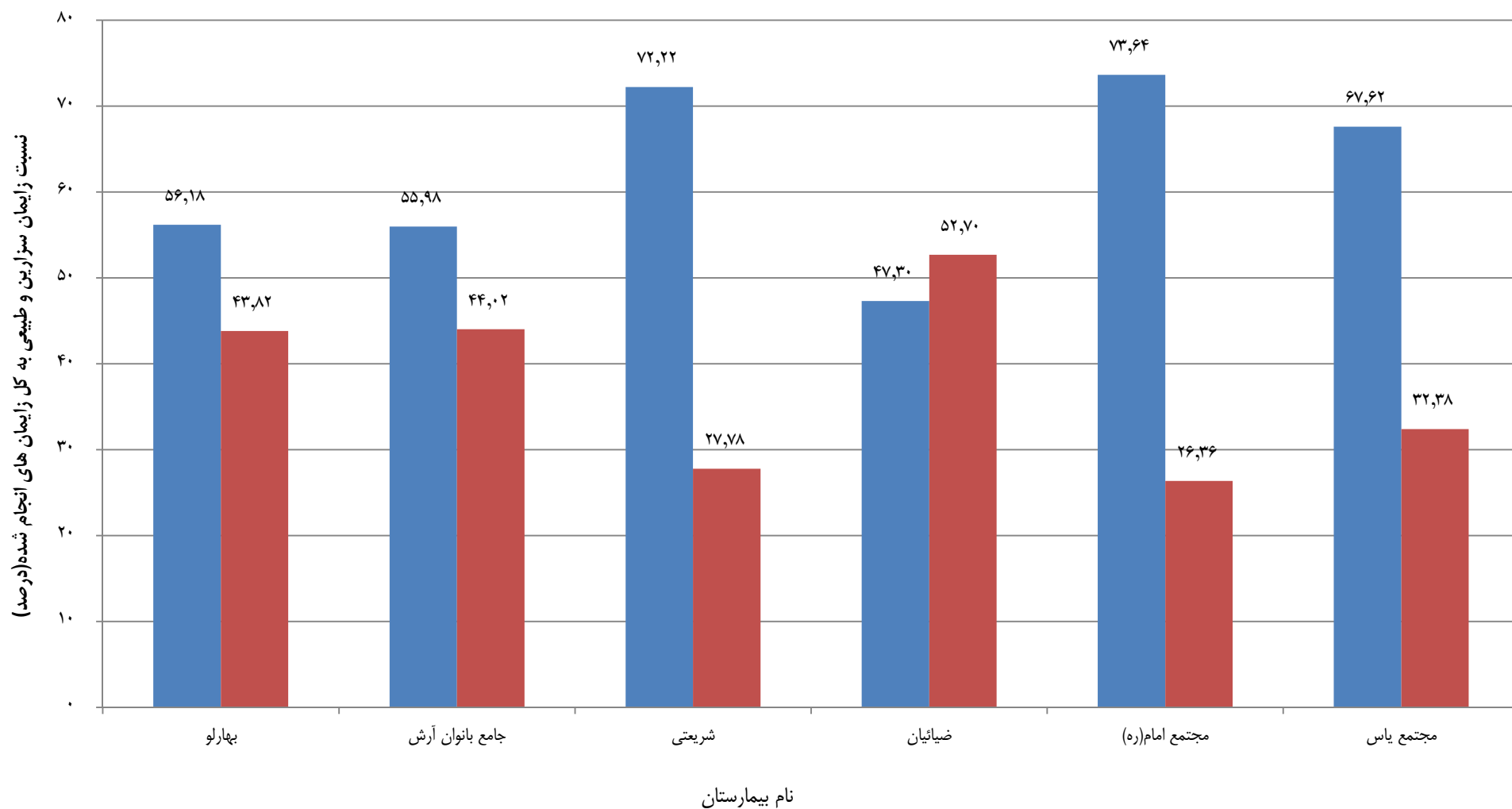
جدول شاخص‌های مربوط به اعمال جراحی بیماران بستری - ماه آبان سال ۱۳۹۹

بیمارستان	نسبت جراحی انجام شده به کل بیمار بستری جراحی شده	نسبت بیمار بستری جراحی شده به کل بستری شدگان (درصد)
بهارلو	۱/۰۰	۲۲/۶۷
بهرامی	۰/۶۲	۵۲/۸۰
جامع بانوان آرش	۱/۱۹	۵۰/۵۱
رازی	۱/۰۰	۳۲/۶۲
روانپزشکی روزبه	*_	*_
سینا	۰/۹۵	۴۰/۸۸
شریعتی	۱/۰۱	۳۵/۶۲
ضیائیان	۱/۴۱	۲۸/۸۷
فارابی	۱/۰۴	۹۴/۳۸
مجتمع بیمارستانی امام خمینی (ره)	۱/۵۱	۳۹/۲۳
مجتمع بیمارستانی امیراعلم	۱/۰۰	۵۸/۳۱
مجتمع بیمارستانی یاس	۱/۴۱	۴۶/۱۶
مرکز طبی کودکان	۱/۱۳	۳۲/۶۲
مرکز قلب تهران	۱/۴۲	۱۷/۶۸
دانشگاهی	۱/۱۵	**۴۵/۶۹

* در بیمارستان روانپزشکی روزبه، عمل جراحی انجام نمی‌شود.

** در ردیف دانشگاهی تعداد بیمار بستری بیمارستان روانپزشکی روزبه که عمل جراحی ندارد، لحاظ نشده است.

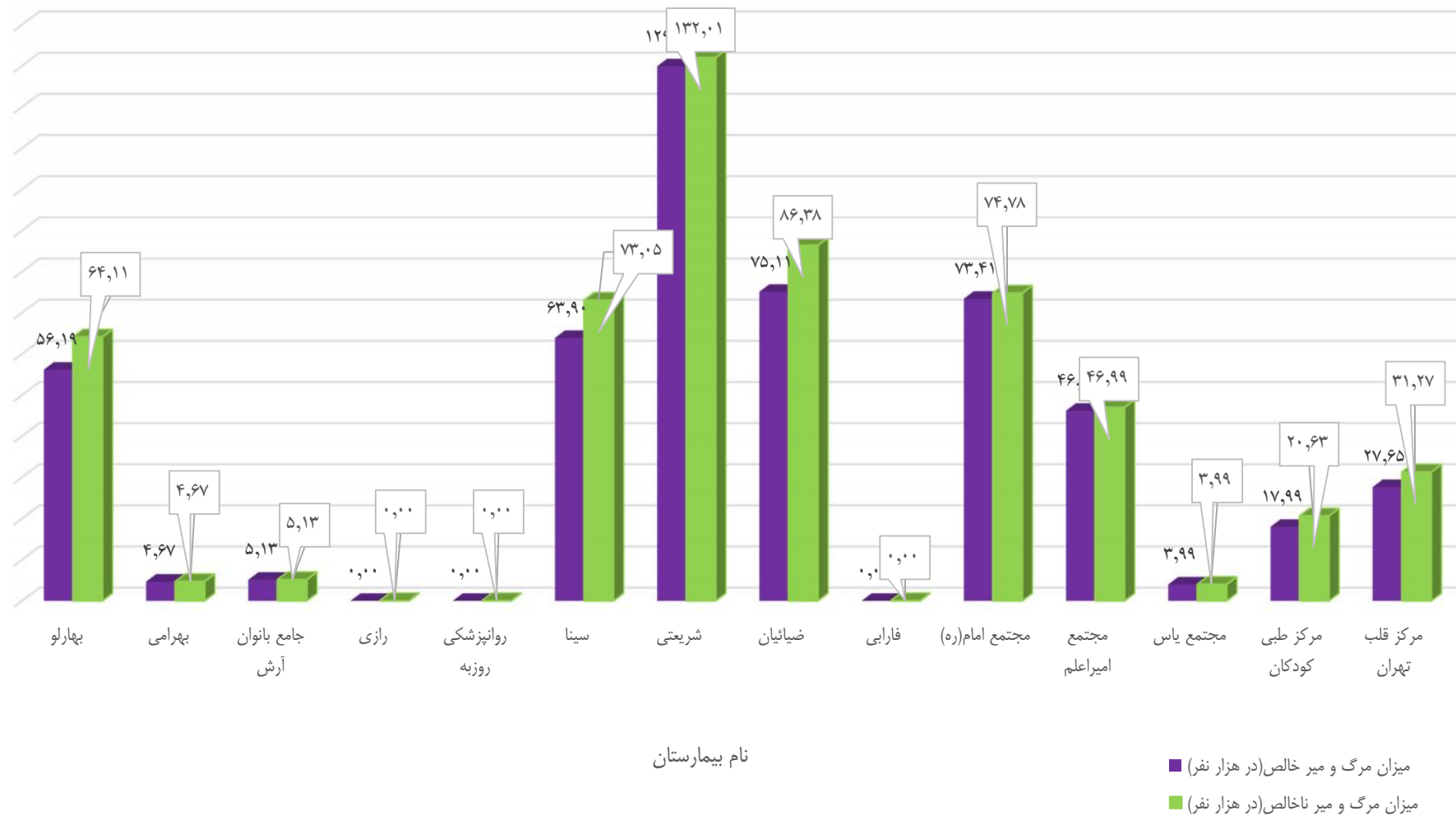
نمودار شاخص های زیمان در بیمارستان های دانشگاهی - آبان ۱۳۹۹



■ نسبت زیمان سزارین انجام شده به کل زیمان انجام شده (درصد)
 ■ نسبت زیمان طبیعی انجام شده به کل زیمان انجام شده (درصد)

نمودار میزان مرگ و میر خالص و ناخالص در هزار نفر در بیمارستان های دانشگاهی- آبان ۱۳۹۹

مرگ و میر خالص و ناخالص در هزار نفر



جدول شاخص‌های مربوط به نسبت فوت‌شدگان و بیمار فراری و ترخیص با رضایت شخصی - ماه آبان سال ۱۳۹۹

بیمارستان	میزان مرگ و میر خالص (در هزار نفر)	میزان مرگ و میر ناخالص (در هزار نفر)	نسبت فوت شده به بستری شده (در هزار نفر)	ترخیص با رضایت شخصی از بخش (درصد)	نسبت بیمار فراری به کل بستری شدگان (درصد)
بهارلو	۵۶/۱۹	۶۴/۱۱	۶۵/۹۳	۶/۷۹	۰/۰۶
بهرامی	۴/۶۷	۴/۶۷	۴/۴۷	۱۰/۵۶	۰/۰۰
جامع بانوان آرش	۵/۱۳	۵/۱۳	۵/۰۹	۹/۵۴	۰/۰۰
رازی	۰/۰۰	۰/۰۰	۰/۰۰	۰/۷۰	۰/۰۰
روانپزشکی روزه	۰/۰۰	۰/۰۰	۰/۰۰	۱۶/۷۵	۱/۵۲
سینا	۶۳/۹۰	۷۳/۰۵	۷۲/۷۵	۶/۲۷	۰/۱۵
شریعی	۱۲۹/۹۱	۱۳۲/۰۱	۱۳۵/۴۴	۳/۹۶	۰/۰۰
ضیائیان	۷۵/۱۱	۸۶/۳۸	۸۶/۹۶	۶/۹۱	۰/۰۰
فارابی	۰/۰۰	۰/۰۰	۰/۰۰	۱/۱۰	۰/۰۰
مجتمع بیمارستانی امام خمینی (ره)	۷۳/۴۱	۷۴/۷۸	۷۶/۱۹	۴/۵۳	۰/۰۸
مجتمع بیمارستانی امیراعلم	۴۶/۲۰	۴۶/۹۹	۴۷/۱۵	۱/۹۰	۰/۰۰
مجتمع بیمارستانی یاس	۳/۹۹	۳/۹۹	۴/۰۴	۱۱/۰۲	۰/۰۰
مرکز طبی کودکان	۱۷/۹۹	۲۰/۶۳	۲۰/۳۹	۱/۸۳	۰/۷۱
مرکز قلب تهران	۲۷/۶۵	۳۱/۲۷	۳۲/۲۸	۵/۴۶	۰/۰۰
دانشگاهی	۴۷/۴۵	۵۰/۵۴	۵۱/۱۰	۴/۹۴	۰/۰۹

جدول شاخص‌های مربوط به بیماران سرپایی - ماه آبان سال ۱۳۹۹

بیمارستان	متوسط مراجعه روزانه به درمانگاه اورژانس بیمارستان	پذیرش از ۱۱۵ (درصد)	میزان فوتی بدو ورود (در هزار نفر)	ارجاع از سایر مراکز (درصد)	اعزام به سایر مراکز (درصد)	ترخیص از درمانگاه اورژانس با رضایت شخصی (درصد)
بهارلو	۲۷۹/۵۳	۴۴/۰۳	۰/۰۰	۰/۵۴	۰/۰۰	۱۶/۳۹
بهرامی	۵۳/۲۷	۲/۱۸	۰/۴۴	۰/۰۰	۰/۰۰	۱۰/۰۴
جامع بانوان آرش	۴۶/۱۷	۰/۳۳	۰/۰۰	۰/۰۰	۰/۰۰	۱۱/۳۴
رازی	۲۳/۸۳	۰/۰۰	۰/۰۰	۰/۰۰	۰/۰۰	۰/۰۰
روانپزشکی روزبه	۲۲/۷۷	۲۲/۸۱	۰/۰۰	۰/۷۵	۰/۵۹	۸/۰۲
سینا	۷۱/۰۳	۵۷/۳۲	۰/۰۰	۲/۶۰	۰/۰۰	۳/۷۶
شریعتی	۱۱۶/۵۷	۱۷/۸۶	۰/۰۰	۰/۲۲	۰/۰۶	۸/۶۷
ضیائیان	۴۰۳/۶۳	۴۰/۶۳	۱/۷۷	۰/۰۰	۰/۱۷	۱۰/۹۰
فارابی	۴۰۰/۴۰	۲/۴۷	۰/۰۰	۷/۹۷	۰/۰۱	۲/۴۷
مجتمع بیمارستانی امام خمینی (ره)	۸۷/۹۰	۲۳/۳۸	۰/۰۰	۰/۵۵	۰/۰۴	۱۲/۷۱
مجتمع بیمارستانی امیراعلم	۲۱۰/۸۳	۱۰/۶۰	۰/۰۰	۰/۶۹	۰/۰۰	۳/۶۹
مجتمع بیمارستانی یاس	۲۴/۷۰	۰/۰۰	۰/۰۰	۰/۰۰	۰/۰۰	۳/۶۱
مرکز طبی کودکان	۹۲/۳۳	۰/۷۹	۰/۱۱	۱/۹۱	۰/۰۰	۵/۱۸
مرکز قلب تهران	۲۰۸/۳۷	۰/۵۳	۰/۰۰	۰/۷۹	۰/۰۰	۱۲/۷۰
دانشگاهی	۲۰۴۱/۳۳	۱۶/۷۲	۰/۱۴	۰/۸۳	۰/۰۵	۱۰/۳۳