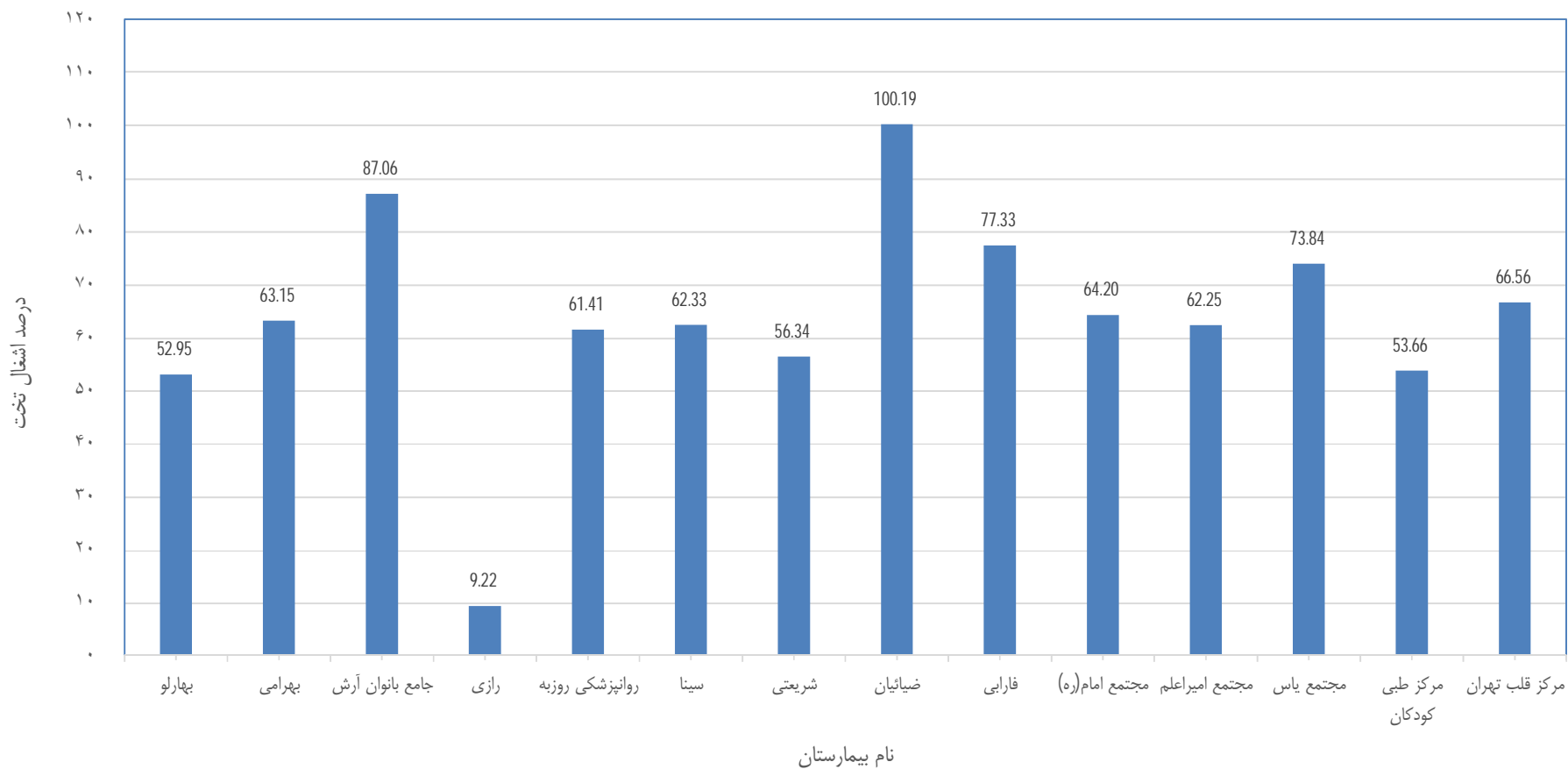
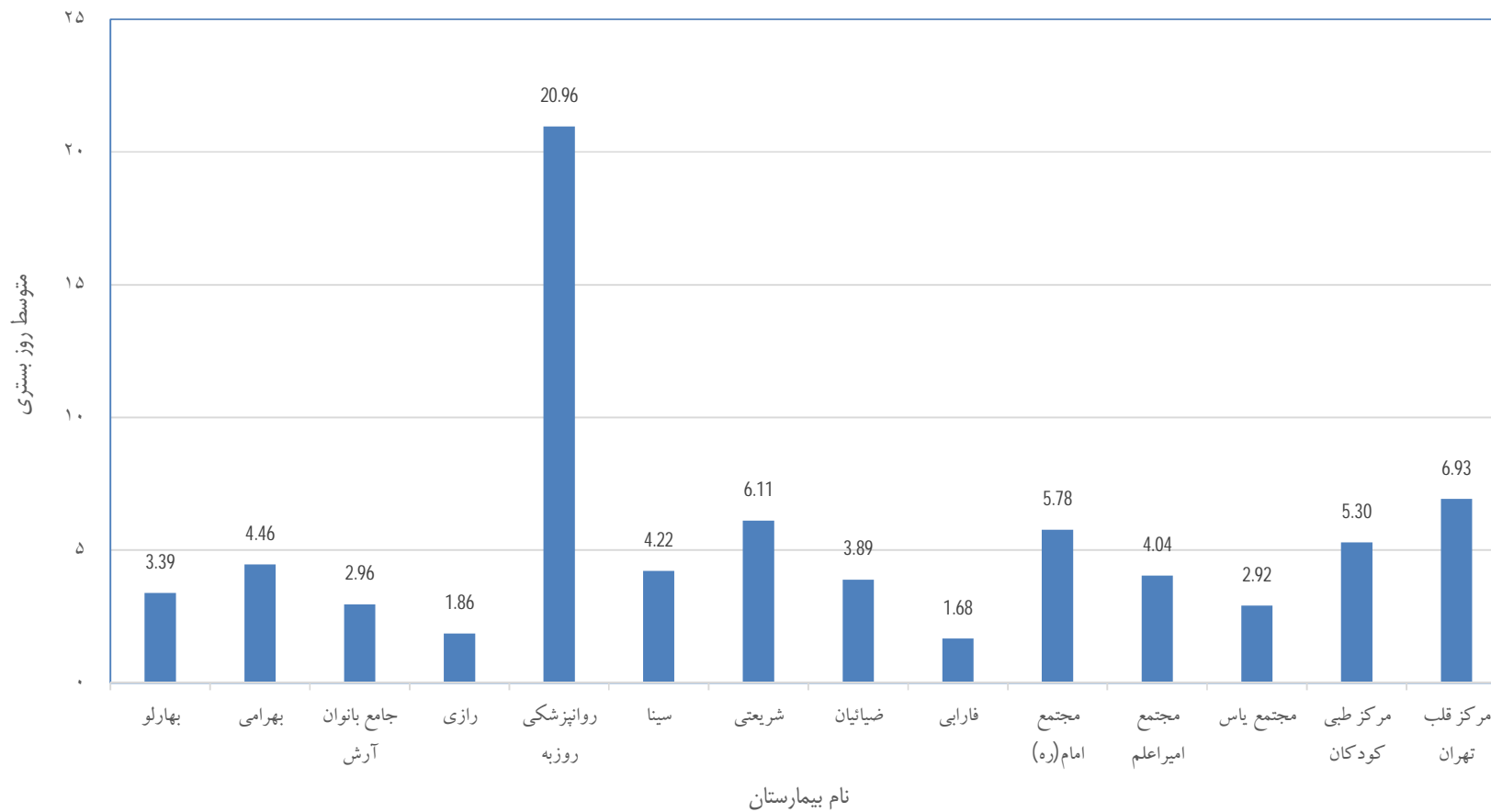


نمودار میزان اشغال تخت بیمارستان های دانشگاهی - اسفند 1398



نمودار متوسط اقامت بیمار در بیمارستان های دانشگاهی-اسفند 1398



جدول شاخص‌های مدیریت تخت مربوط به بیماران بستری - ماه اسفند سال 1398

بیمارستان	میزان اشغال تخت (تخت روز اشغالی)(درصد)*	متوسط اقامت بیمار (متوسط روزهای بستری)	میزان چرخش اشغال تخت	میزان وقفه در چرخش اشغال تخت (فاصله بازگردانی تخت)	نسبت پذیرش بیمار برای هر تخت (بیمارپذیری)
بهارلو	52/95	3/39	3/67	3/43	3/53
بهرامی	63/15	4/46	3/10	2/55	2/76
جامع بانوان آرش	87/06	2/96	6/97	0/42	6/80
رازی	9/22	1/86	1/41	17/15	1/20
روان پزشکی روزبه	61/41	20/96	1/38	8/03	0/64
سینا	62/33	4/22	3/26	2/23	2/69
شریعتی	56/34	6/11	2/78	4/24	2/45
ضیائیان	**100/19	3/89	4/99	-0/01	4/44
فارابی	77/33	1/68	8/33	0/45	8/19
مجتمع بیمارستانی امام خمینی (ره)	64/20	5/78	3/02	2/84	2/49
مجتمع بیمارستانی امیراعلم	62/25	4/04	3/71	2/00	3/31
مجتمع بیمارستانی یاس	73/84	2/92	4/17	0/78	3/57
مرکز طبی کودکان	53/66	5/30	3/19	4/13	2/55
مرکز قلب تهران	66/56	6/93	2/35	2/88	1/68
دانشگاهی	62/23	4/82	3/40	2/57	2/93

* لازم به توضیح است به دلیل اختصاص یافتن بیمارستان‌های دانشگاه به بیماران کرونایی، درصد اشغال تخت نسبت به ماه بهمن کاهش قابل توجهی داشته است.

** تعداد اقامت کمتر از 24 ساعت بیمارستان ضیائیان در این ماه 381 بیمار بوده است. لازم به توضیح است در محاسبه شاخص میزان اشغال تخت، این تعداد با تخت روز اشغالی جمع زده می‌شود.

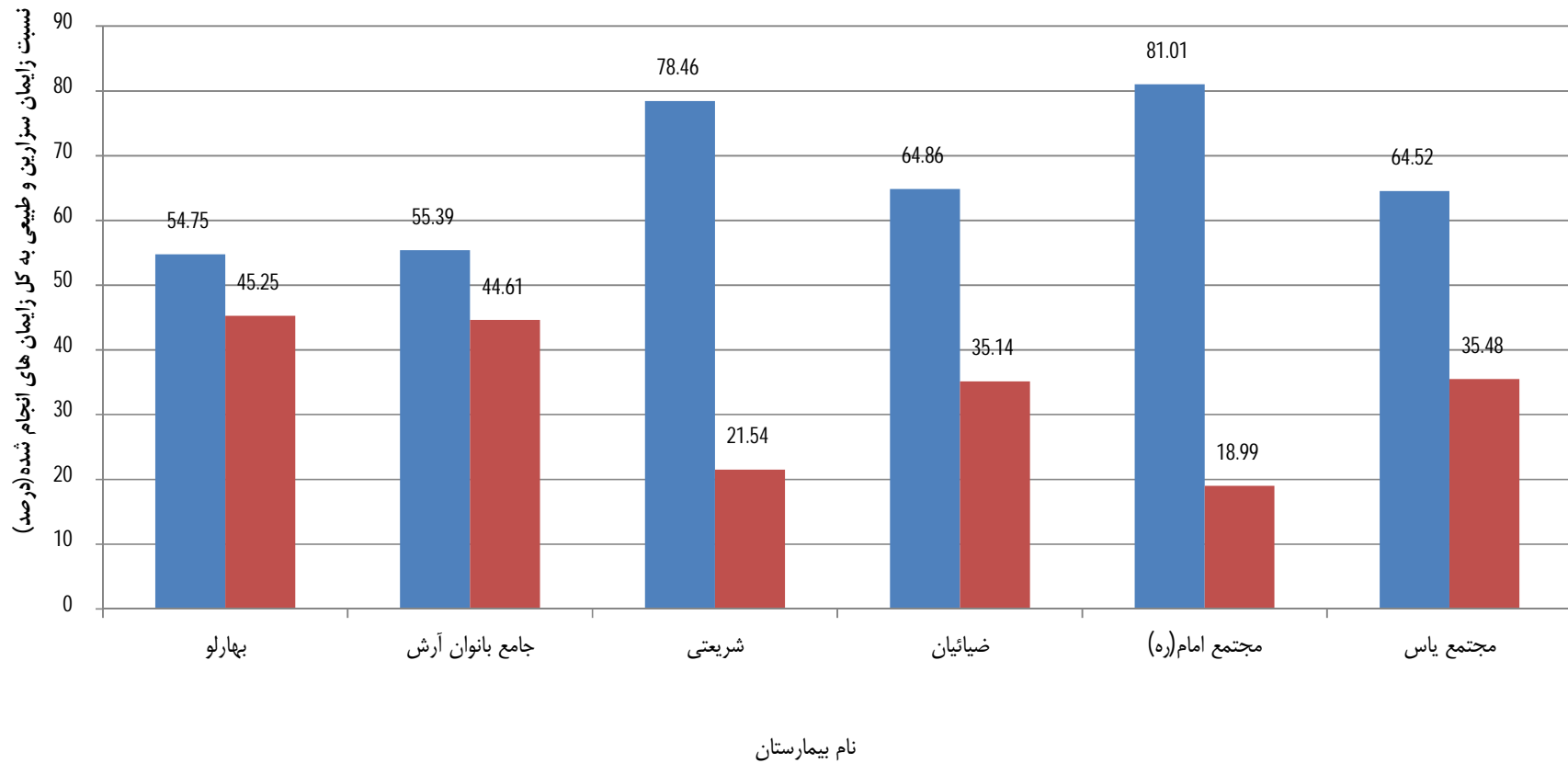
جدول شاخص‌های مربوط به اعمال جراحی بیماران بستری - ماه اسفند سال 1398

بیمارستان	نسبت جراحی انجام شده به کل بیمار بستری جراحی شده	نسبت بیمار بستری جراحی شده به کل بستری شدگان (درصد)
بهارلو	1/00	22/43
بهرامی	1/55	21/91
جامع بانوان آرش	1/17	54/51
رازی	1/00	67/09
روان پزشکی روزبه	*0/00	*0/00
سینا	1/01	31/31
شریعتی	1/02	23/32
ضیائیان	1/24	8/79
فارابی	1/04	88/12
مجتمع بیمارستانی امام خمینی (ره)	1/43	27/06
مجتمع بیمارستانی امیراعلم	1/00	42/22
مجتمع بیمارستانی یاس	1/08	20/48
مرکز طبی کودکان	1/03	29/54
مرکز قلب تهران	1/24	27/18
دانشگاهی	1/12	**36/65

* در بیمارستان روان پزشکی روزبه، عمل جراحی انجام نمی‌شود.

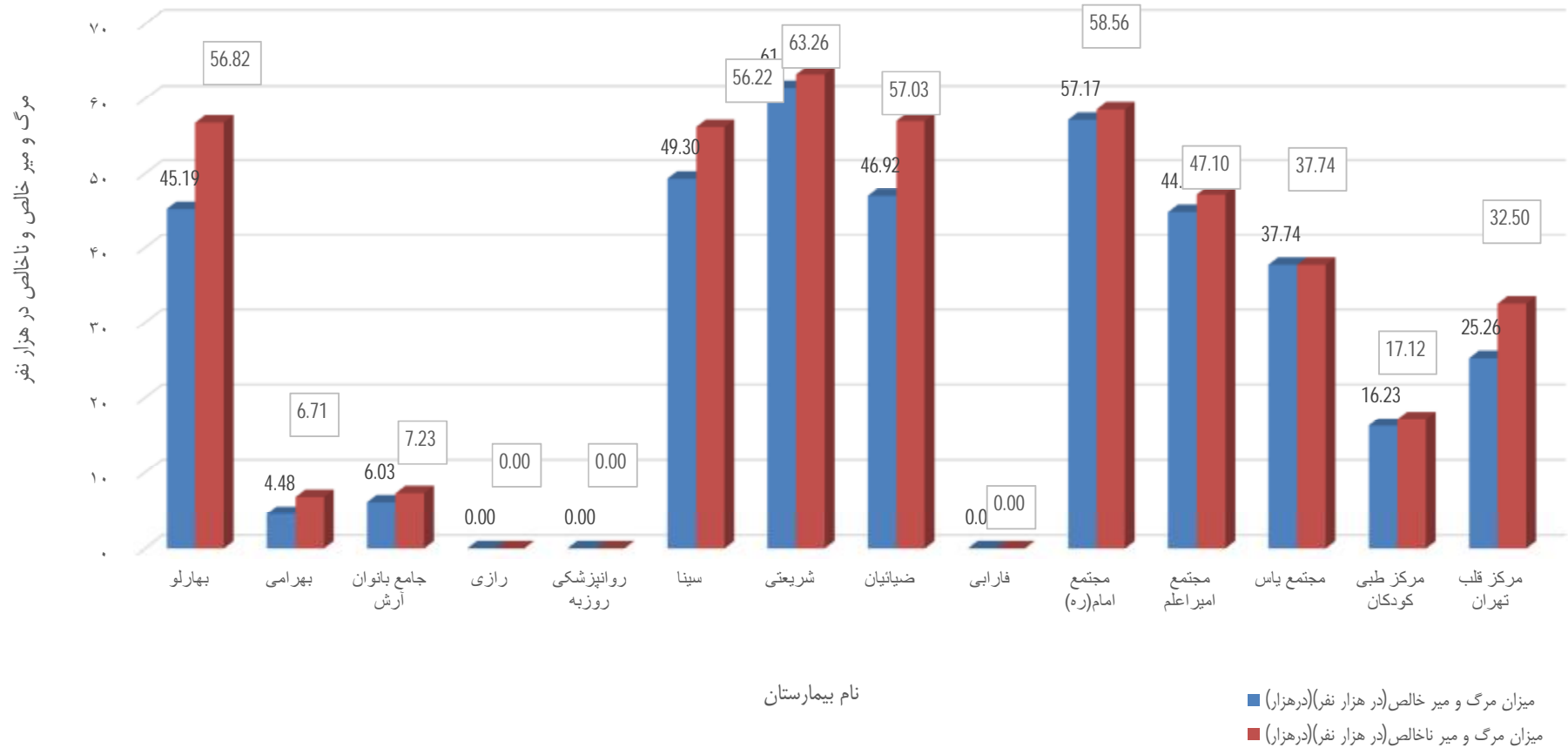
** در ردیف دانشگاهی تعداد بیمار بستری بیمارستان روان پزشکی روزبه که عمل جراحی ندارد، لحاظ نشده است.

نمودار شاخص های زایمان در بیمارستان های دانشگاهی - اسفند 1398



■ نسبت زایمان سزارین انجام شده به کل زایمان انجام شده (درصد)
 ■ نسبت زایمان طبیعی انجام شده به کل زایمان انجام شده (درصد)

نمودار میزان مرگ و میر خالص و ناخالص در هزار نفر در بیمارستان های دانشگاهی - اسفند 1398



جدول شاخص‌های مربوط به نسبت فوت‌شدگان و بیمار فراری و ترخیص با رضایت شخصی - ماه اسفند سال 1398

بیمارستان	میزان مرگ و میر خالص (در هزار نفر)	میزان مرگ و میر ناخالص (در هزار نفر)	نسبت فوت شده به بستری شده (در هزار نفر)	ترخیص با رضایت شخصی از بخش (درصد)	نسبت بیمار فراری به کل بستری شدگان (درصد)
بهارلو	45/19	56/82	59/02	8/86	0/25
بهرامی	4/48	6/71	7/56	10/36	0/00
جامع بانوان آرش	6/03	7/23	7/42	3/28	0/00
رازی	0/00	0/00	0/00	0/00	0/00
روان پزشکی روزبه	0/00	0/00	0/00	12/76	0/00
سینا	49/30	56/22	68/05	1/47	0/16
شریعی	61/46	63/26	71/69	5/12	0/00
ضیائیان	46/92	57/03	64/08	10/55	0/00
فارابی	0/00	0/00	0/00	1/30	0/00
مجتمع بیمارستانی امام خمینی (ره)	57/17	58/56	71/07	5/97	0/18
مجتمع بیمارستانی امیراعلم	44/79	47/10	52/77	2/92	0/00
مجتمع بیمارستانی یاس	37/74	37/74	44/05	8/63	0/00
مرکز طبی کودکان	16/23	17/12	21/42	4/86	0/34
مرکز قلب تهران	25/26	32/50	45/51	0/00	0/00
دانشگاهی	*36/41	**39/83	46/21	4/83	0/10

* و ** میزان مرگ و میر خالص و ناخالص، بدلیل بیماران کرونایی فوت شده نسبت به ماه‌های قبل افزایش چشمگیری داشته است.

جدول شاخص‌های مربوط به بیماران سرپایی - ماه اسفند سال 1398

بیمارستان	متوسط مراجعه روزانه به درمانگاه اورژانس بیمارستان	پذیرش از 115 (درصد)	میزان فوتی بدو ورود (در هزار نفر)	ارجاع از سایر مراکز (درصد)	اعزام به سایر مراکز (درصد)	ترخیص از درمانگاه اورژانس با رضایت شخصی (درصد)
بهارلو	301/24	52/60	0/00	0/59	0/24	7/12
بهرامی	56/31	3/86	0/43	0/00	0/06	9/87
جامع بانوان آرش	40/52	0/54	0/00	0/00	0/51	5/81
رازی	28/52	0/00	0/00	0/00	0/12	0/00
روان پزشکی روزبه	11/38	31/56	0/00	2/22	3/03	8/89
سینا	53/10	58/25	0/00	0/78	0/97	4/87
شریعتی	133/31	14/01	0/00	0/64	0/05	11/97
ضیائیان	314/17	81/99	3/64	2/68	0/07	13/79
فارابی	402/83	1/96	0/00	5/11	0/06	1/96
مجتمع بیمارستانی امام خمینی (ره)	84/86	7/78	0/00	1/79	0/04	13/77
مجتمع بیمارستانی امیراعلم	257/17	0/00	0/00	0/00	0/00	0/00
مجتمع بیمارستانی یاس	129/38	0/00	0/00	0/00	0/00	23/36
مرکز طبی کودکان	133/03	1/20	0/00	1/50	0/23	5/59
مرکز قلب تهران	214/38	0/29	0/00	0/36	0/00	10/58
دانشگاهی	2160/21	15/21	0/14	0/93	0/13	9/22