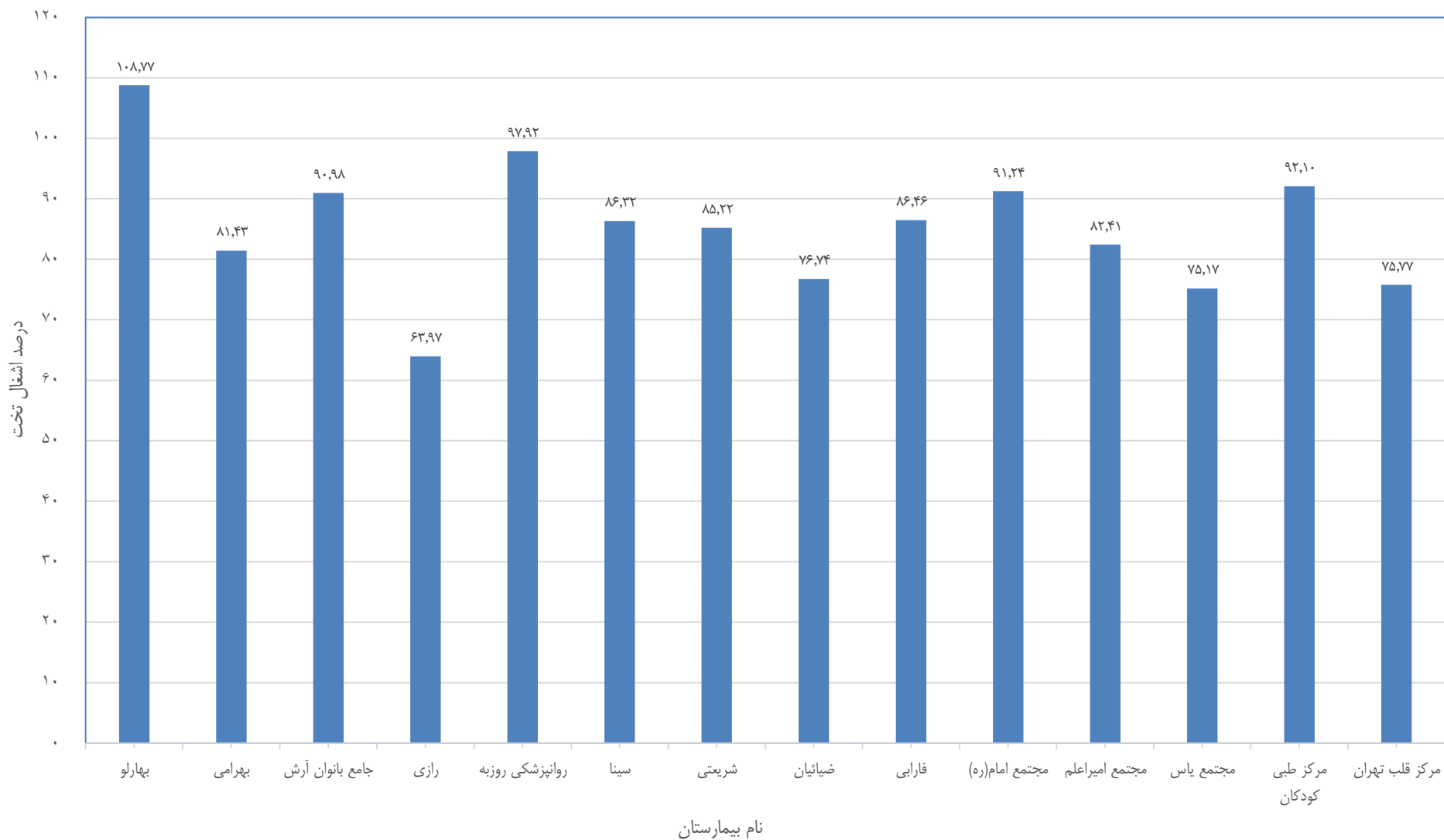
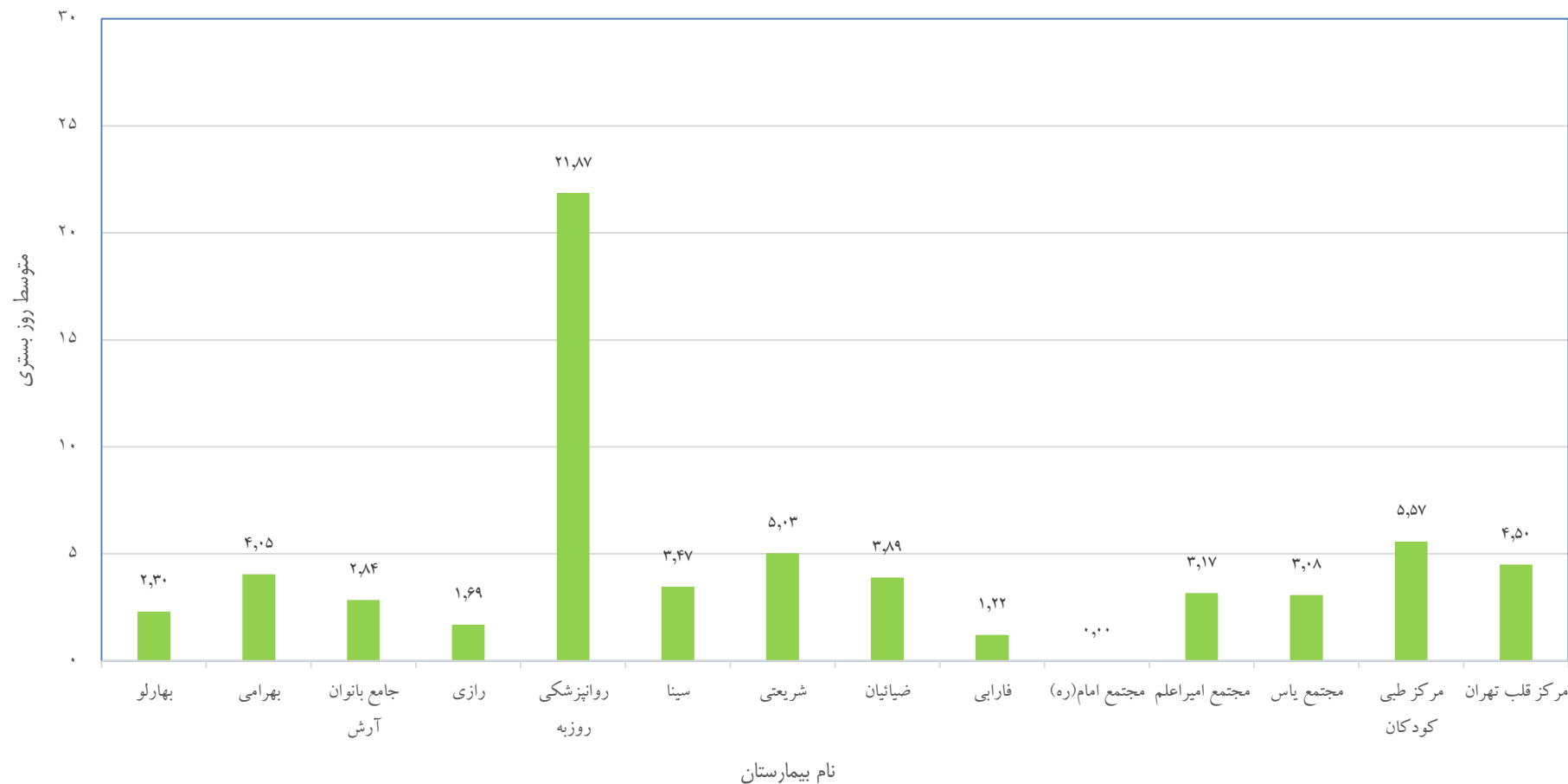


نمودار میزان اشغال تخت بیمارستان های دانشگاه - ماه دی سال ۱۴۰۱



نمودار متوسط اقامت بیمار در بیمارستان های دانشگاه- ماه دی سال ۱۴۰۱



*تکنه: کل روز بستری مجتمع بیمارستانی امام خمینی(ره) دریافت نشده است لذا شاخص متوسط اقامت بیمار قابل محاسبه نمی باشد.

جدول شاخص‌های مدیریت تخت مربوط به بیماران بستری - ماه دی سال ۱۴۰۱

بیمارستان	میزان اشغال تخت (تخت روز اشغالی)(درصد)	متوسط اقامت بیمار (متوسط روزهای بستری)	میزان چرخش اشغال تخت	میزان وقفه در چرخش اشغال تخت (فاصله بازگردانی تخت)	نسبت پذیرش بیمار برای هر تخت (بیمارپذیری)
بهارلو	۱۰۸/۷۷	۲/۳۰	۹/۴۹	-۰/۲۸	۹/۳۸
بهرامی	۸۱/۴۳	۴/۰۵	۶/۱۸	۰/۹۰	۶/۱۱
جامع بانوان آرش	۹۰/۹۸	۲/۸۴	۸/۲۰	۰/۳۳	۸/۲۹
رازی	۶۳/۹۷	۱/۶۹	۹/۳۶	۱/۰۰	۹/۴۰
روانپزشکی روزبه	۹۷/۹۲	۲۱/۸۷	۱/۲۶	۰/۴۹	۱/۲۹
سینا	۸۶/۳۲	۳/۴۷	۵/۲۸	۰/۷۸	۵/۳۸
شریعتی	۸۵/۲۲	۵/۰۳	۴/۰۱	۱/۱۰	۴/۰۶
ضیائیان	۷۶/۷۴	۳/۸۹	۶/۳۵	۱/۱۰	۶/۵۴
فارابی	۸۶/۴۶	۱/۲۲	۱۶/۲۷	۰/۲۱	۱۶/۱۹
مجتمع بیمارستانی امام خمینی (ره)	۹۱/۲۴	۰/۰۰	۴/۶۴	۰/۵۶	۴/۶۷
مجتمع بیمارستانی امیراعلم	۸۲/۴۱	۳/۱۷	۶/۸۵	۰/۷۶	۶/۷۳
مجتمع بیمارستانی یاس	۷۵/۱۷	۳/۰۸	۷/۰۳	۱/۰۶	۶/۹۵
مرکز طبی کودکان	۹۲/۱۰	۵/۵۷	۴/۷۴	۰/۵۰	۴/۷۱
مرکز قلب تهران	۷۵/۷۷	۴/۵۰	۴/۶۰	۱/۵۶	۷/۰۵
ماهانه	۸۷/۳۸	۲/۸۴	۵/۸۲	۰/۶۴	۶/۰۸

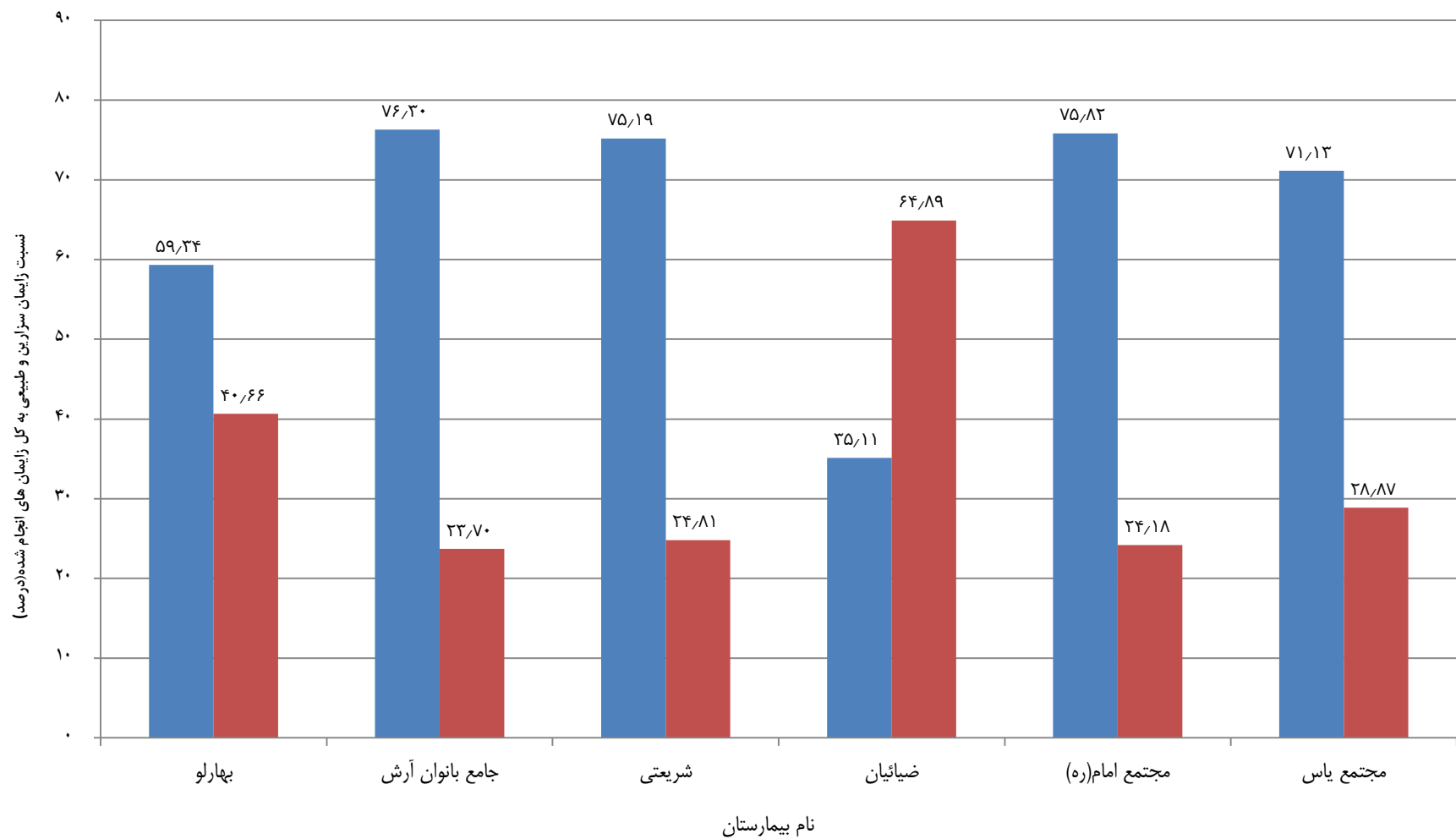
جدول شاخص‌های مربوط به اعمال جراحی بیماران بستری - ماه دی سال ۱۴۰۱

بیمارستان	نسبت جراحی انجام شده به کل بیمار بستری جراحی شده	نسبت بیمار بستری جراحی شده به کل بستری شدگان (درصد)
بهارلو	۱/۰۰	۲۳/۲۳
بهرامی	۱/۹۵	۲۲/۷۸
جامع بانوان آرش	۱/۳۳	۶۵/۲۱
رازی	۱/۰۰	۴۳/۰۹
روانپزشکی روزبه	*۰/۰۰	*۰/۰۰
سینا	۱/۰۲	۴۴/۸۰
شریعتی	۱/۰۰	۴۷/۸۸
ضیائیان	۱/۰۶	۴۱/۶۱
فارابی	۱/۳۴	۹۶/۲۴
مجتمع بیمارستانی امام خمینی (ره)	۱/۳۹	۴۷/۱۲
مجتمع بیمارستانی امیراعلم	۱/۰۰	۷۷/۷۴
مجتمع بیمارستانی یاس	۱/۳۲	۴۵/۲۱
مرکز طبی کودکان	۱/۱۴	۳۰/۸۹
مرکز قلب تهران	۱/۲۰	۷/۵۹
ماهانه**	۱/۲۲	۴۶/۲۲

* در بیمارستان روانپزشکی روزبه، عمل جراحی انجام نمی‌شود.

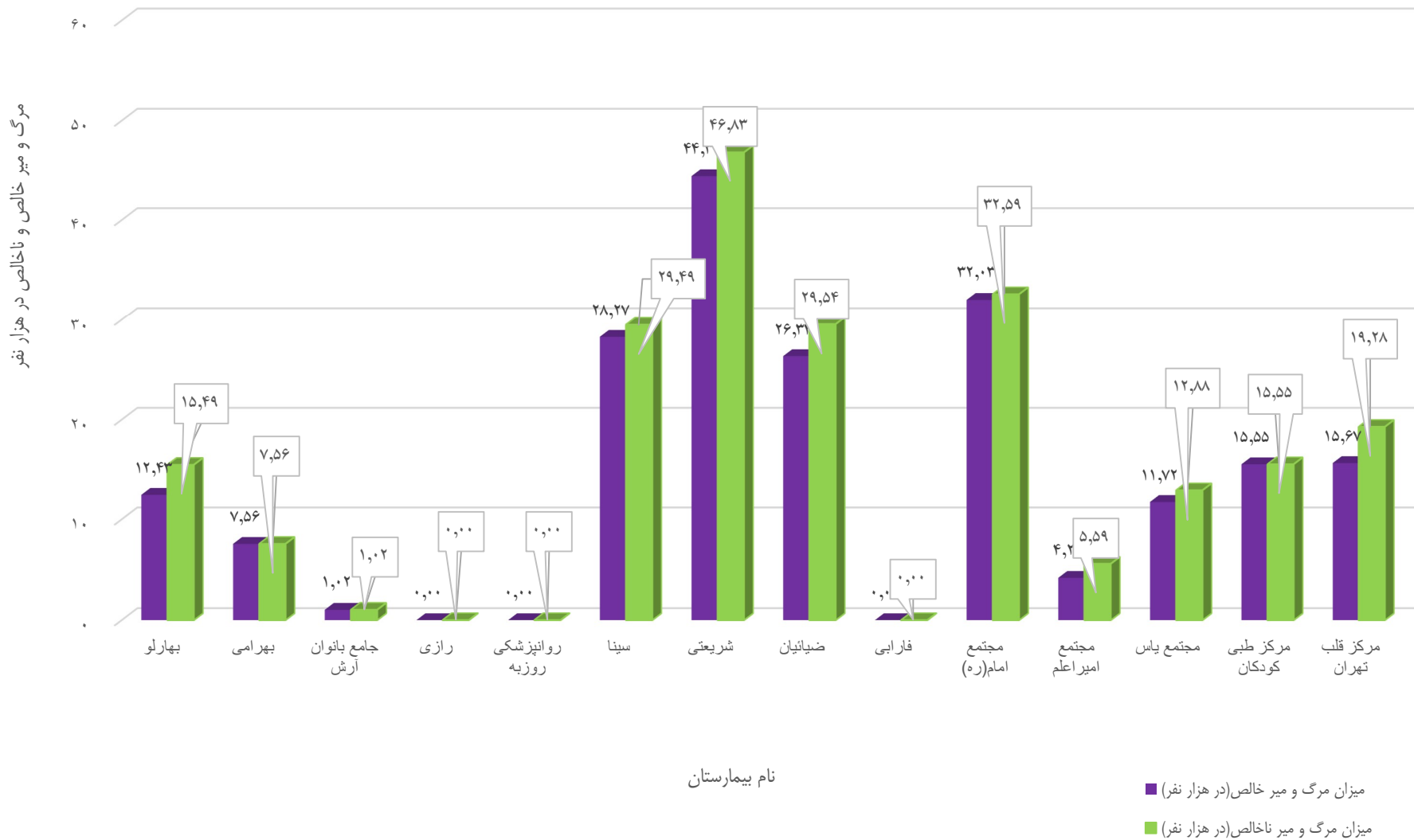
** در ردیف ماهانه تعداد بیمار بستری بیمارستان روانپزشکی روزبه که عمل جراحی ندارد، لحاظ نشده است.

نمودار شاخص های زیمنان در بیمارستان های دانشگاه - ماه دی سال ۱۴۰۱



■ نسبت زیمنان طبیعی انجام شده به کل زیمنان انجام شده (درصد) ■ نسبت زیمنان سزارین انجام شده به کل زیمنان انجام شده (درصد)

نمودار میزان مرگ و میر خالص و ناخالص در بیمارستان های دانشگاه- ماه دی سال ۱۴۰۱



جدول شاخص‌های مربوط به نسبت فوت‌شدگان و بیمار فراری و ترخیص با رضایت شخصی - ماه دی سال ۱۴۰۱

بیمارستان	میزان مرگ و میر خالص (در هزار نفر)	میزان مرگ و میر ناخالص (در هزار نفر)	نسبت فوت شده به بستری شده (در هزار نفر)	ترخیص با رضایت شخصی از بخش (درصد)	نسبت بیمار فراری به کل بستری شدگان (درصد)
بهارلو	۱۲/۴۳	۱۵/۴۹	۱۵/۶۷	۵/۶۶	۰/۲۴
بهرامی	۷/۵۶	۷/۵۶	۷/۶۵	۳/۳۵	۰/۰۰
جامع بانوان آرش	۱/۰۲	۱/۰۲	۱/۰۱	۶/۹۷	۰/۰۰
رازی	۰/۰۰	۰/۰۰	۰/۰۰	۰/۰۰	۰/۰۰
روانپزشکی روزبه	۰/۰۰	۰/۰۰	۰/۰۰	۲۰/۵۱	۰/۰۰
سینا	۲۸/۲۷	۲۹/۴۹	۲۸/۹۴	۴/۵۸	۰/۱۶
شریعتی	۴۴/۳۹	۴۶/۸۳	۴۶/۲۴	۴/۲۴	۰/۰۰
ضیائیان	۲۶/۳۴	۲۹/۵۴	۲۸/۶۶	۴/۵۱	۰/۰۰
فارابی	۰/۰۰	۰/۰۰	۰/۰۰	۰/۳۷	۰/۰۰
مجتمع بیمارستانی امام خمینی (ره)	۳۲/۰۳	۳۲/۵۹	۳۲/۳۵	۳/۶۳	۰/۰۶
مجتمع بیمارستانی امیراعلم	۴/۲۰	۵/۵۹	۵/۶۹	۱/۴۸	۰/۰۰
مجتمع بیمارستانی یاس	۱۱/۷۲	۱۲/۸۸	۱۳/۰۲	۷/۵۳	۰/۰۰
مرکز طبی کودکان	۱۵/۵۵	۱۵/۵۵	۱۵/۶۵	۲/۲۵	۱/۱۴
مرکز قلب تهران	۱۵/۶۷	۱۹/۲۸	۱۲/۶۰	۵/۵۷	۰/۰۰
ماهانه*	۲۱/۹۱	۲۳/۴۸	۲۲/۲۸	۳/۹۷	۰/۲۷

* در ردیف ماهانه در محاسبه شاخص، بیمارستان‌هایی که فوتی و بیمار فراری نداشته‌اند، لحاظ نشده است.

جدول شاخص‌های مربوط به بیماران سرپایی - ماه دی سال ۱۴۰۱

بیمارستان	متوسط مراجعه روزانه به درمانگاه اورژانس بیمارستان	پذیرش از ۱۱۵ (درصد)	میزان فوتی بدو ورود (در هزار نفر)	ارجاع از سایر مراکز (درصد)	اعزام به سایر مراکز (درصد)	ترخیص از درمانگاه اورژانس با رضایت شخصی (درصد)
بهارلو	۱۸۴/۸۰	۵۰/۲۶	۰/۰۰	۰/۳۸	۰/۱۳	۱۷/۵۶
بهرامی	۲۰۲/۵۷	۲/۳۸	۰/۰۰	۰/۰۰	۰/۰۳	۳/۸۶
جامع بانوان آرش	۵۰/۴۷	۰/۷۰	۰/۰۰	۰/۰۰	۰/۰۰	۶/۱۸
رازی	۶۰/۹۳	۰/۰۰	۰/۰۰	۰/۰۰	۰/۰۵	۸/۳۳
روانپزشکی روزبه	۲۵/۸۷	۱۲/۸۶	۰/۰۰	۰/۰۰	۱/۹۳	۷/۴۵
سینا	۹۷/۹۰	۷۴/۴۵	۰/۰۰	۳/۸۴	۰/۱۴	۹/۸۷
شریعتی	۱۱۹/۰۰	۱۸/۹۱	۰/۰۰	۰/۳۵	۰/۱۴	۱۱/۷۲
ضیائیان	۵۴۸/۵۳	۴۱/۲۱	۰/۶۰	۰/۰۰	۰/۱۳	۱۱/۶۵
فارابی	۵۵۶/۰۷	۰/۰۲	۰/۰۰	۰/۳۰	۰/۰۱	۰/۰۷
مجتمع بیمارستانی امام خمینی (ره)	۱۷۶/۳۷	۱۵/۳۹	۰/۱۲	۰/۶۳	۰/۱۱	۱۱/۸۶
مجتمع بیمارستانی امیراعلم	۴۶۲/۷۷	۳/۴۲	۰/۰۰	۰/۸۲	۰/۰۰	۲/۷۳
مجتمع بیمارستانی یاس	۵۶/۵۳	۶۴/۵۱	۰/۰۰	۰/۰۰	۰/۲۹	۶/۴۷
مرکز طبی کودکان	۲۸۲/۰۳	۱/۹۴	۰/۰۶	۲/۰۰	۲/۳۴	۴/۲۷
مرکز قلب تهران	۲۸۳/۲۰	۰/۷۴	۰/۰۰	۰/۶۶	۰/۰۰	۶/۶۴
ماهانه*	۳۱۰۷/۰۳	۱۲/۷۵	۰/۲۲	۰/۶۴	۰/۳۸	۵/۶۱

* در ردیف ماهانه در محاسبه شاخص بیمارستان‌هایی که پذیرش از ۱۱۵، فوتی بدو ورود، ارجاع از/اعزام به سایر مراکز نداشته‌اند، لحاظ نشده است.