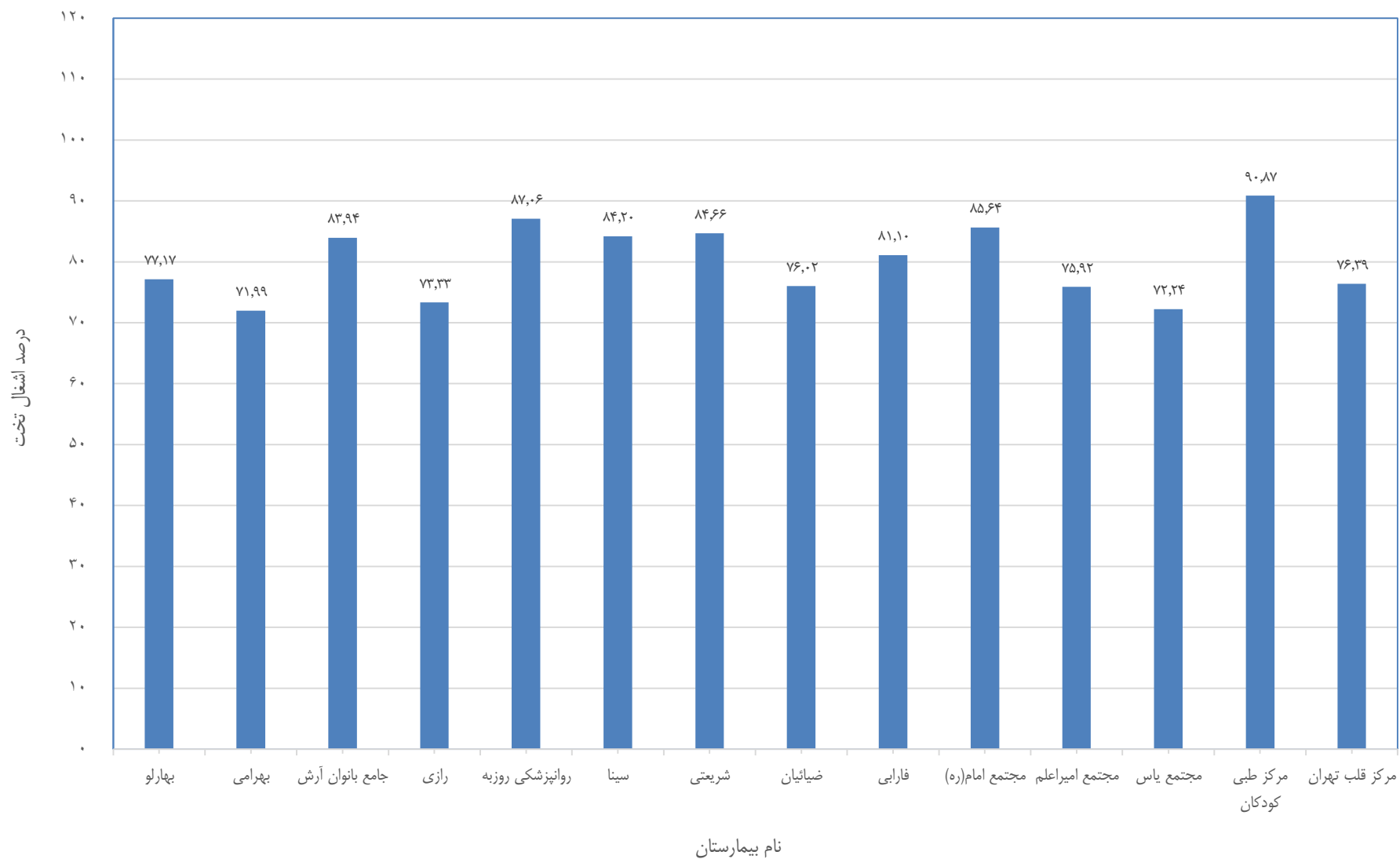
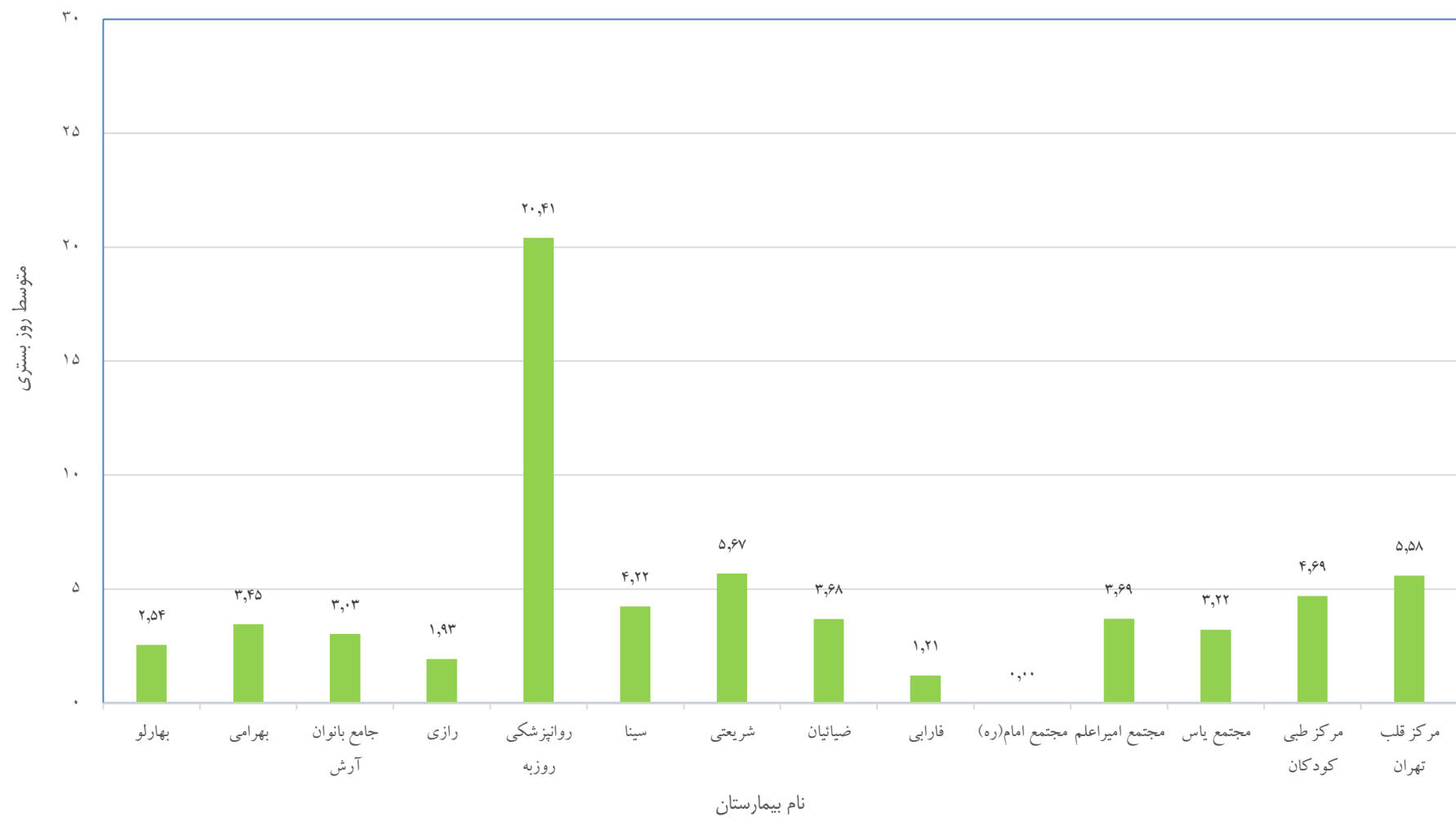


نمودار میزان اشغال تخت بیمارستان های دانشگاه - ماه اسفند سال ۱۴۰۱



نمودار متوسط اقامت بیمار در بیمارستان های دانشگاه- ماه اسفند سال ۱۴۰۱



*تکنه: کل روز بستری مجتمع بیمارستانی امام خمینی(ره) دریافت نشده است لذا شاخص متوسط اقامت بیمار قابل محاسبه نمی باشد.

جدول شاخص‌های مدیریت تخت مربوط به بیماران بستری - ماه اسفند سال ۱۴۰۱

بیمارستان	میزان اشغال تخت (تخت روز اشغالی)(درصد)	متوسط اقامت بیمار (متوسط روزهای بستری)	میزان چرخش اشغال تخت	میزان وقفه در چرخش اشغال تخت (فاصله بازگردانی تخت)	نسبت پذیرش بیمار برای هر تخت (بیمارپذیری)
بهارلو	۷۷/۱۷	۲/۵۴	۹/۰۵	۰/۷۲	۸/۶۸
بهرامی	۷۱/۹۹	۳/۴۵	۶/۴۹	۱/۲۰	۶/۰۶
جامع بانوان آرش	۸۳/۹۴	۳/۰۳	۷/۵۹	۰/۶۱	۷/۲۵
رازی	۷۳/۳۳	۱/۹۳	۹/۲۸	۰/۶۹	۸/۹۴
روانپزشکی روزبه	۸۷/۰۶	۲۰/۴۱	۱/۸۸	۲/۰۱	۱/۰۱
سینا	۸۴/۲۰	۴/۲۲	۵/۶۰	۰/۷۹	۵/۱۳
شریعتی	۸۴/۶۶	۵/۶۷	۳/۸۸	۱/۱۱	۳/۵۳
ضیائیان	۷۶/۰۲	۳/۶۸	۶/۳۵	۱/۰۷	۶/۰۳
فارابی	۸۱/۱۰	۱/۲۱	۱۴/۳۵	۰/۳۰	۱۵/۶۰
مجتمع بیمارستانی امام خمینی (ره)	۸۵/۶۴	۰/۰۰	۴/۶۰	۰/۸۸	۴/۱۶
مجتمع بیمارستانی امیراعلم	۷۵/۹۲	۳/۶۹	۶/۵۱	۱/۰۴	۵/۷۸
مجتمع بیمارستانی یاس	۷۲/۲۴	۳/۲۲	۶/۷۵	۱/۱۵	۶/۳۳
مرکز طبی کودکان	۹۰/۸۷	۴/۶۹	۵/۱۰	۰/۵۲	۴/۷۸
مرکز قلب تهران	۷۶/۳۹	۵/۵۸	۴/۳۰	۱/۴۷	۶/۰۱
ماهانه	۸۲/۲۱	۳/۱۰	۵/۲۱	۰/۸۷	۵/۵۷

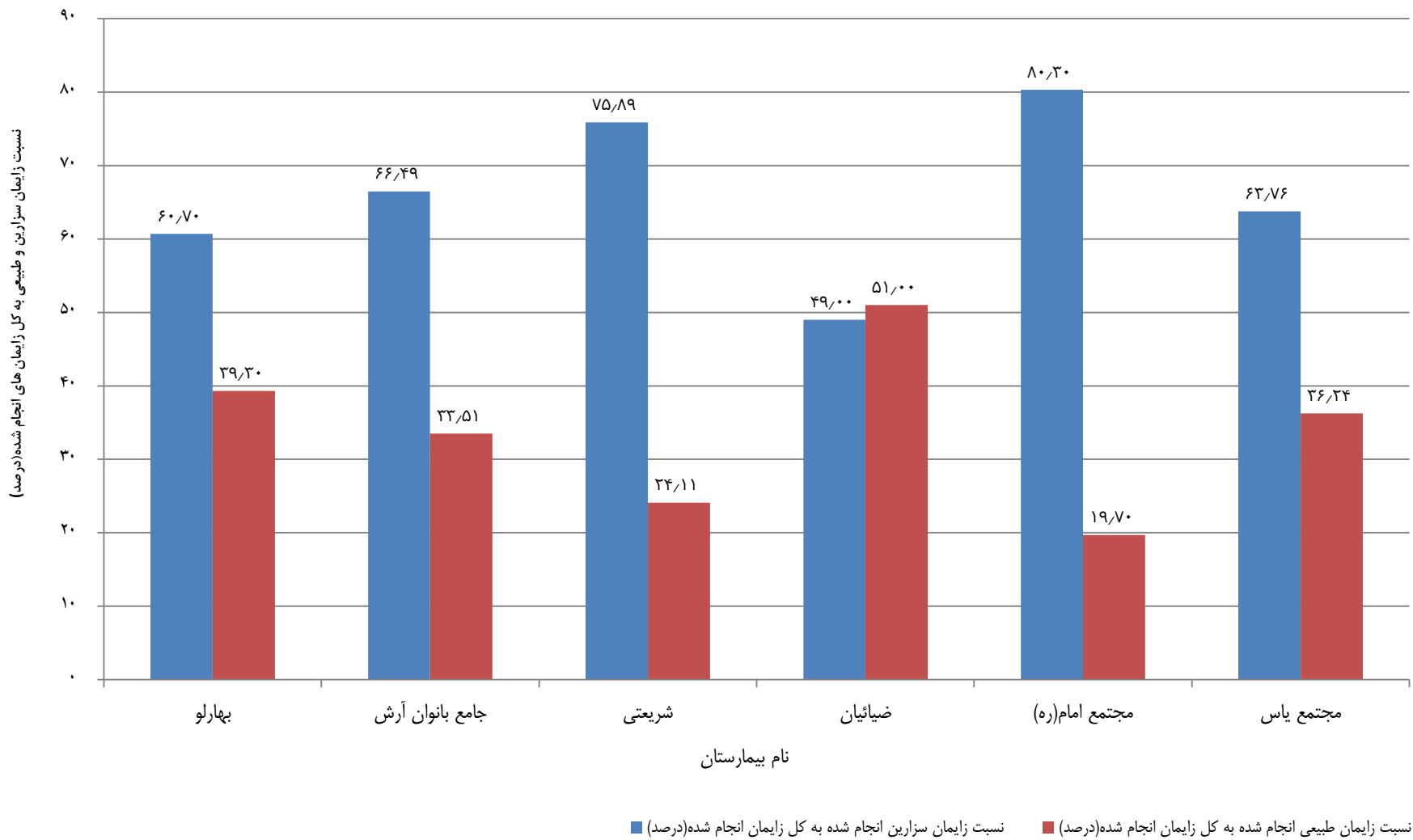
جدول شاخص‌های مربوط به اعمال جراحی بیماران بستری - ماه اسفند سال ۱۴۰۱

بیمارستان	نسبت جراحی انجام شده به کل بیمار بستری جراحی شده	نسبت بیمار بستری جراحی شده به کل بستری شدگان (درصد)
بهارلو	۱/۰۰	۲۱/۷۰
بهرامی	۱/۷۲	۲۶/۷۰
جامع بانوان آرش	۱/۳۷	۵۷/۸۲
رازی	۱/۰۰	۴۰/۵۶
روانپزشکی روزبه	*۰/۰۰	*۰/۰۰
سینا	۱/۰۱	۵۱/۱۳
شریعتی	۱/۰۰	۴۶/۷۲
ضیائیان	۱/۰۳	۴۴/۴۲
فارابی	۱/۳۵	۹۰/۲۲
مجتمع بیمارستانی امام خمینی (ره)	۱/۳۶	۵۰/۷۵
مجتمع بیمارستانی امیراعلم	۱/۰۰	۸۴/۲۱
مجتمع بیمارستانی یاس	۱/۳۳	۴۴/۶۴
مرکز طبی کودکان	۱/۶۱	۲۹/۳۶
مرکز قلب تهران	۱/۳۰	۱۰/۴۵
ماهانه**	۱/۲۴	۴۶/۹۳

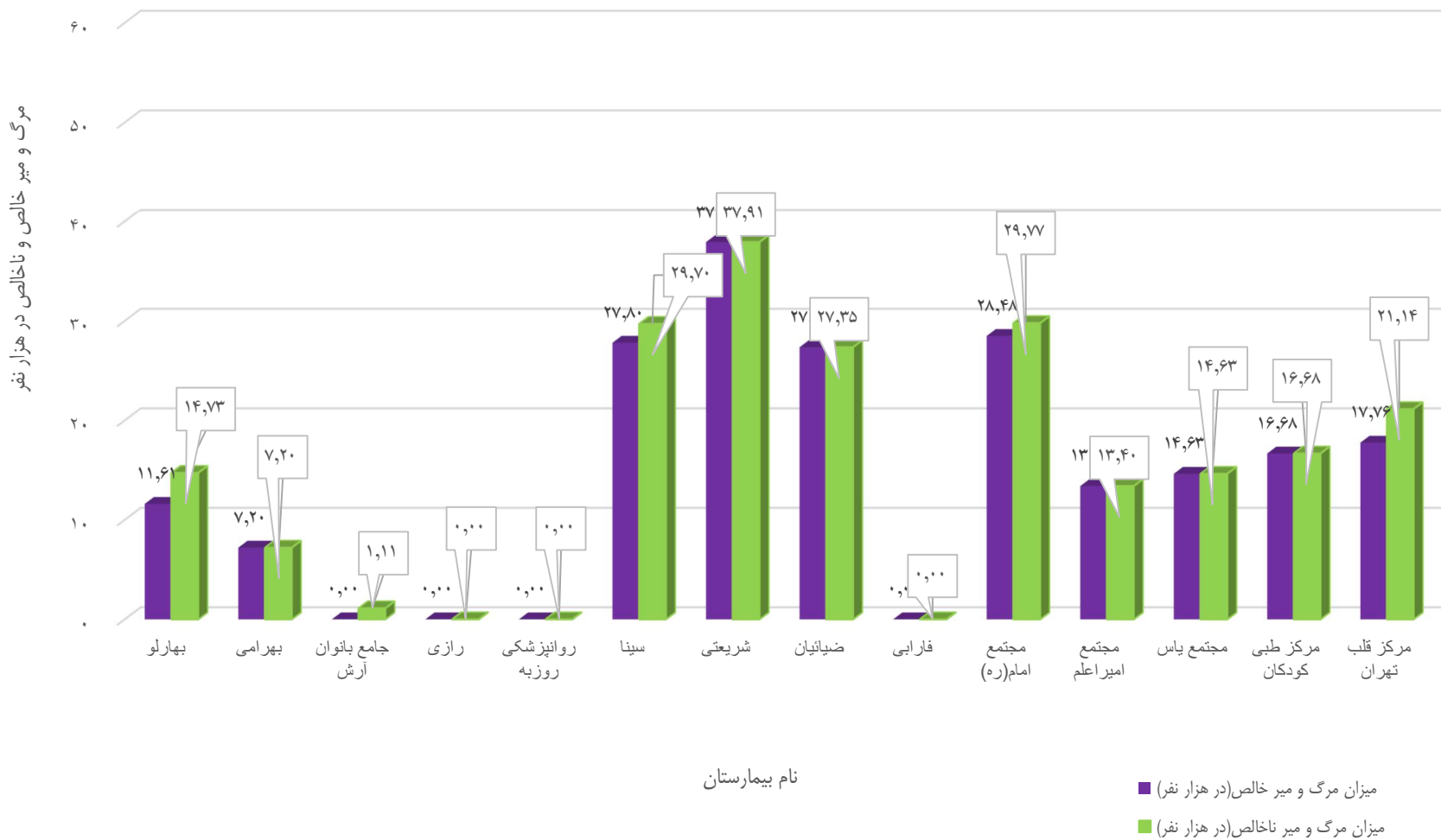
* در بیمارستان روانپزشکی روزبه، عمل جراحی انجام نمی‌شود.

** در ردیف ماهانه تعداد بیمار بستری بیمارستان روانپزشکی روزبه که عمل جراحی ندارد، لحاظ نشده است.

نمودار شاخص های زایمان در بیمارستان های دانشگاه - ماه اسفند سال ۱۴۰۱



نمودار میزان مرگ و میر خالص و ناخالص در هزار نفر در بیمارستان های دانشگاه - ماه اسفند سال ۱۴۰۱



جدول شاخص‌های مربوط به نسبت فوت‌شدگان و بیمار فراری و ترخیص با رضایت شخصی - ماه اسفند سال ۱۴۰۱

بیمارستان	میزان مرگ و میر خالص (در هزار نفر)	میزان مرگ و میر ناخالص (در هزار نفر)	نسبت فوت شده به بستری شده (در هزار نفر)	ترخیص با رضایت شخصی از بخش (درصد)	نسبت بیمار فراری به کل بستری شدگان (درصد)
بهارلو	۱۱/۶۱	۱۴/۷۳	۱۵/۳۷	۵/۷۳	۰/۳۷
بهرامی	۷/۲۰	۷/۲۰	۷/۷۲	۷/۲۶	۰/۰۰
جامع بانوان آرش	۰/۰۰	۱/۱۱	۱/۱۶	۶/۷۶	۰/۰۰
رازی	۰/۰۰	۰/۰۰	۰/۰۰	۰/۸۱	۰/۰۰
روانپزشکی روزبه	۰/۰۰	۰/۰۰	۰/۰۰	۲۰/۰۰	۱/۰۳
سینا	۲۷/۸۰	۲۹/۷۰	۳۲/۴۴	۳/۲۲	۰/۱۷
شریعتی	۳۷/۹۱	۳۷/۹۱	۴۱/۶۵	۴/۳۰	۰/۰۰
ضیائیان	۲۷/۳۵	۲۷/۳۵	۲۸/۷۷	۳/۱۵	۰/۰۰
فرابی	۰/۰۰	۰/۰۰	۰/۰۰	۰/۱۶	۰/۰۰
مجتمع بیمارستانی امام خمینی (ره)	۲۸/۴۸	۲۹/۷۷	۳۲/۹۰	۸۶/۳۰	۰/۰۴
مجتمع بیمارستانی امیراعلم	۱۳/۴۰	۱۳/۴۰	۱۵/۰۸	۳/۱۲	۰/۰۰
مجتمع بیمارستانی یاس	۱۴/۶۳	۱۴/۶۳	۱۵/۵۹	۵/۵۷	۰/۰۰
مرکز طبی کودکان	۱۶/۶۸	۱۶/۶۸	۱۷/۷۹	۴/۶۹	۱/۴۲
مرکز قلب تهران	۱۷/۷۶	۲۱/۱۴	۱۵/۱۳	۵/۰۲	۰/۰۴
ماهانه*	۲۱/۵۳	۲۲/۸۰	۲۳/۵۷	۲۰/۳۷	۰/۳۰

* در ردیف ماهانه در محاسبه شاخص، بیمارستان‌هایی که فوتی و بیمار فراری نداشته‌اند، لحاظ نشده است.

جدول شاخص‌های مربوط به بیماران سرپایی - ماه اسفند سال ۱۴۰۱

بیمارستان	متوسط مراجعه روزانه به درمانگاه اورژانس بیمارستان	پذیرش از ۱۱۵ (درصد)	میزان فوتی بدو ورود (در هزار نفر)	ارجاع از سایر مراکز (درصد)	اعزام به سایر مراکز (درصد)	ترخیص از درمانگاه اورژانس با رضایت شخصی (درصد)
بهارلو	۲۳۱/۷۰	۶۱/۴۵	۰/۰۰	۰/۵۲	۰/۰۶	۱۷/۰۴
بهرامی	۲۳۰/۳۷	۲/۵۵	۰/۱۷	۰/۰۰	۰/۰۰	۵/۹۵
جامع بانوان آرش	۴۵/۷۷	۱/۰۰	۰/۰۰	۰/۰۰	۰/۰۰	۷/۲۵
رازی	۸۱/۱۰	۰/۰۰	۰/۰۰	۰/۰۰	۰/۰۰	۸/۰۰
روانپزشکی روزبه	۲۹/۳۳	۱۳/۱۲	۰/۰۰	۰/۵۱	۰/۹۱	۶/۴۷
سینا	۹۵/۰۷	۸۳/۲۰	۰/۰۰	۲/۷۰	۰/۱۴	۱۰/۳۰
شریعتی	۱۳۸/۳۷	۲۰/۱۲	۰/۰۰	۰/۲۸	۰/۰۷	۱۳/۱۵
ضیائیان	۶۴۶/۰۳	۵۹/۵۸	۰/۵۶	۱/۵۳	۰/۱۱	۱۷/۷۱
فارابی	۶۴۵/۷۷	۰/۳۷	۰/۰۰	۷/۰۸	۰/۰۳	۱/۳۴
مجتمع بیمارستانی امام خمینی (ره)	۲۱۱/۲۳	۱۷/۸۹	۰/۰۶	۰/۹۰	۰/۱۳	۱۲/۲۱
مجتمع بیمارستانی امیراعلم	۴۹۰/۸۳	۴/۳۸	۰/۰۰	۱/۲۱	۰/۰۰	۲/۴۲
مجتمع بیمارستانی یاس	۴۷/۱۷	۴۶/۱۹	۰/۰۰	۰/۰۰	۰/۰۷	۴/۲۶
مرکز طبی کودکان	۳۰۹/۹۰	۳/۲۱	۰/۰۰	۱/۲۸	۲/۶۵	۶/۴۷
مرکز قلب تهران	۲۸۲/۴۷	۰/۷۶	۰/۰۰	۰/۷۶	۰/۰۰	۷/۷۴
ماهانه*	۳۴۸۵/۱۰	۲۲/۹۱	۰/۱۲	۱/۲۰	۰/۴۳	۱۰/۱۶

* در ردیف ماهانه در محاسبه شاخص بیمارستان‌هایی که پذیرش از ۱۱۵، فوتی بدو ورود، ارجاع از/اعزام به سایر مراکز نداشته‌اند، لحاظ نشده است.