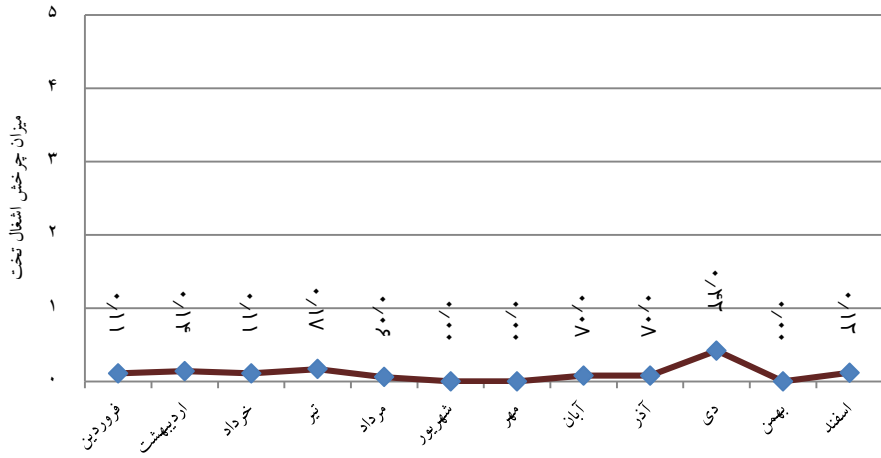
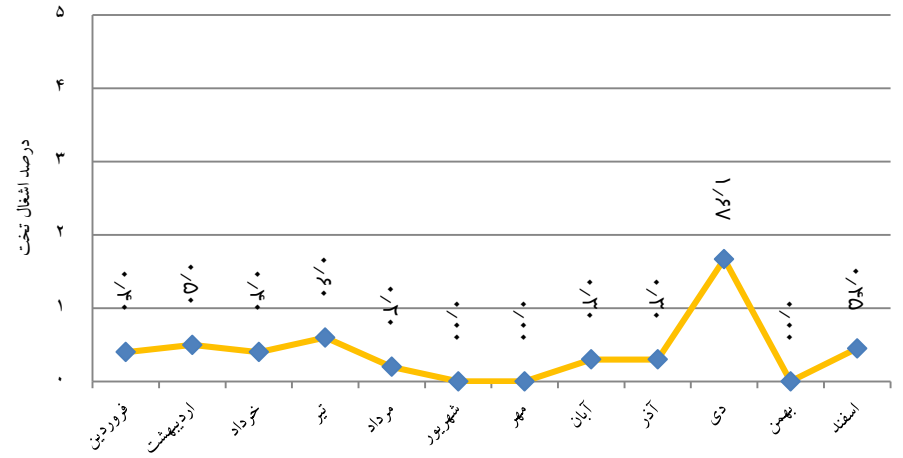


شاخصهای مهم آمار فعالیت بیمارستان ولیعصر (عج) - سال ۱۴۰۰

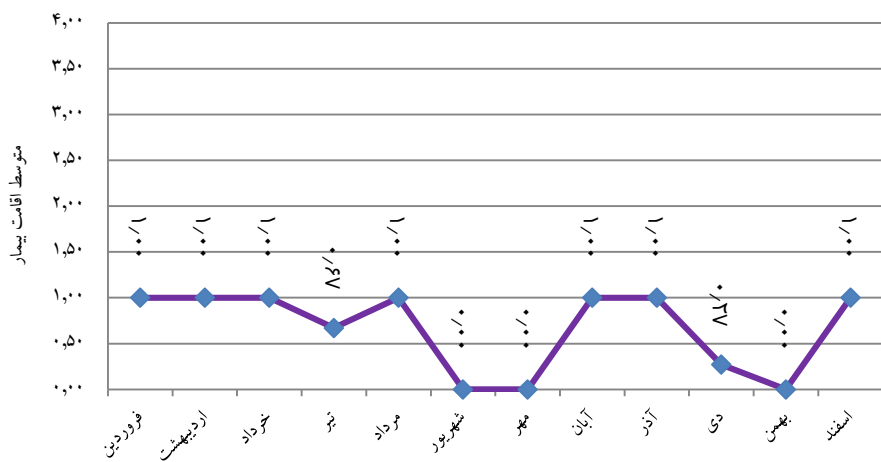
میزان چرخش اشغال تخت بیمارستان ولیعصر (عج) - سال ۱۴۰۰



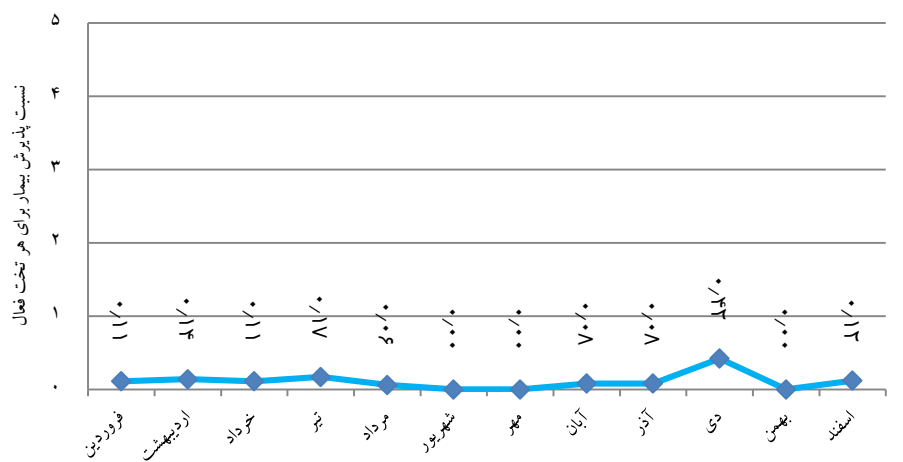
درصد اشغال تخت بیمارستان ولیعصر (عج) - سال ۱۴۰۰



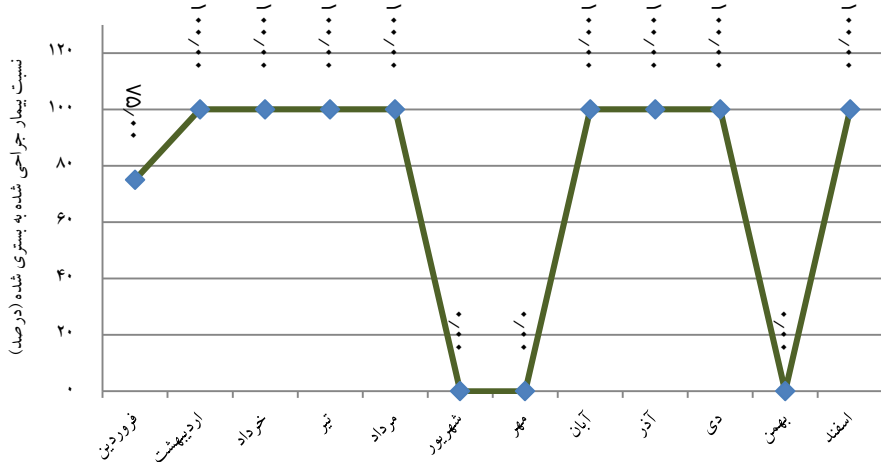
متوسط اقامت بیمار در بیمارستان ولیعصر (عج) - سال ۱۴۰۰



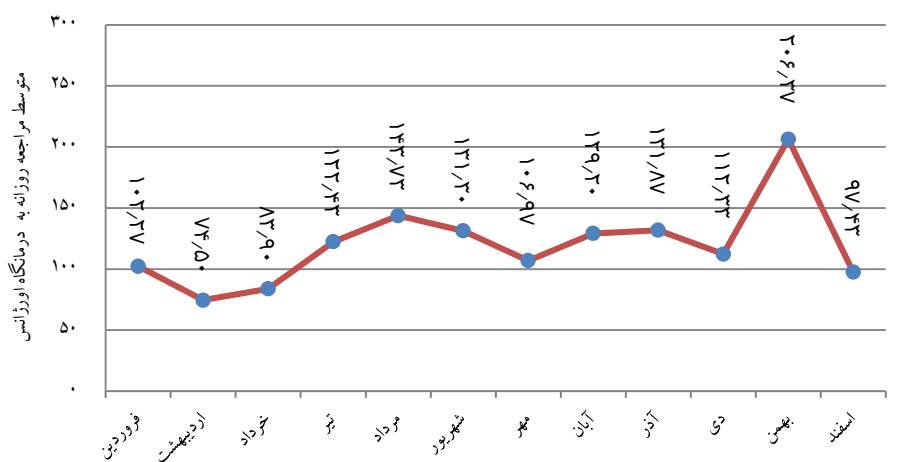
نسبت پذیرش بیمار برای هر تخت فعال بیمارستان ولیعصر (عج) - سال ۱۴۰۰



نسبت بیمار جراحی شده به بستری شده (درصد) در بیمارستان ولیعصر (عج) - سال ۱۴۰۰



متوسط مراجعه روزانه به درمانگاه اورژانس در بیمارستان ولیعصر (عج) - سال ۱۴۰۰



توضیح: بیمارستان در ماه های شهریور، مهر و بهمن سال جاری هیچ بیماری پذیرش نکرده است. به همین علت برخی از شاخصهای مربوطه صفر شده است.